



Ambrosies : les connaitre, prévenir leur implantation, agir pour limiter leurs impacts

Webinaire

Mardi 09/06/2025



Alexandre GAUTHIER (FREDON AURA)



FREDON
AUVERGNE
RHÔNE ALPES



La Santé
Environnement
en Auvergne-Rhône-Alpes

L'AMBROISIE À FEUILLES D'ARMOISE

Ambrosia artemisiifolia L.

Une plante à problèmes ...



L'ambroisie : une plante exotique envahissante présente dans différents milieux



Grèves de rivières



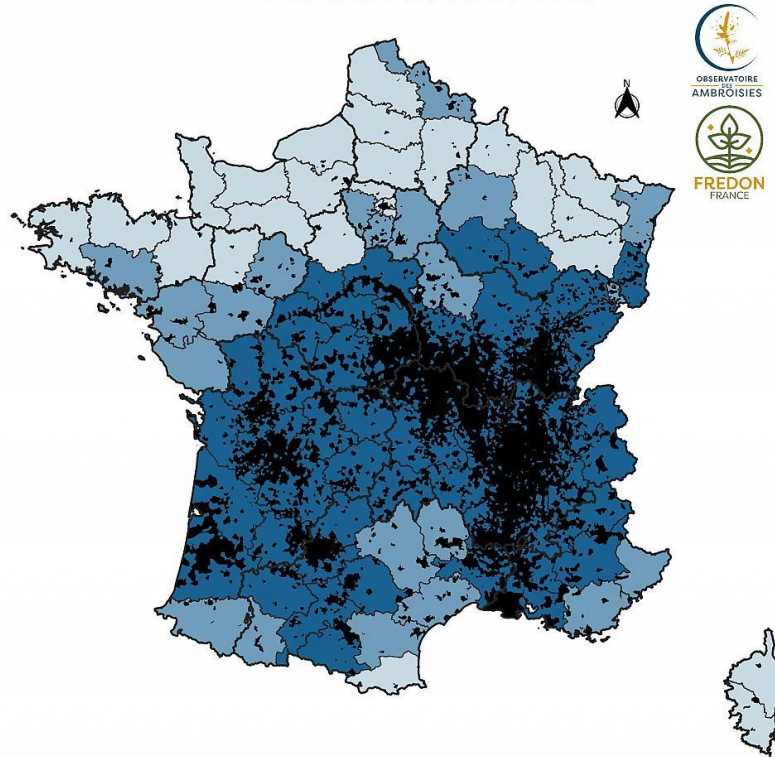
Zones de chantiers, surfaces remaniées ...



Parcelles agricoles

Répartition de l'ambroisie en France et en Auvergne-Rhône-Alpes

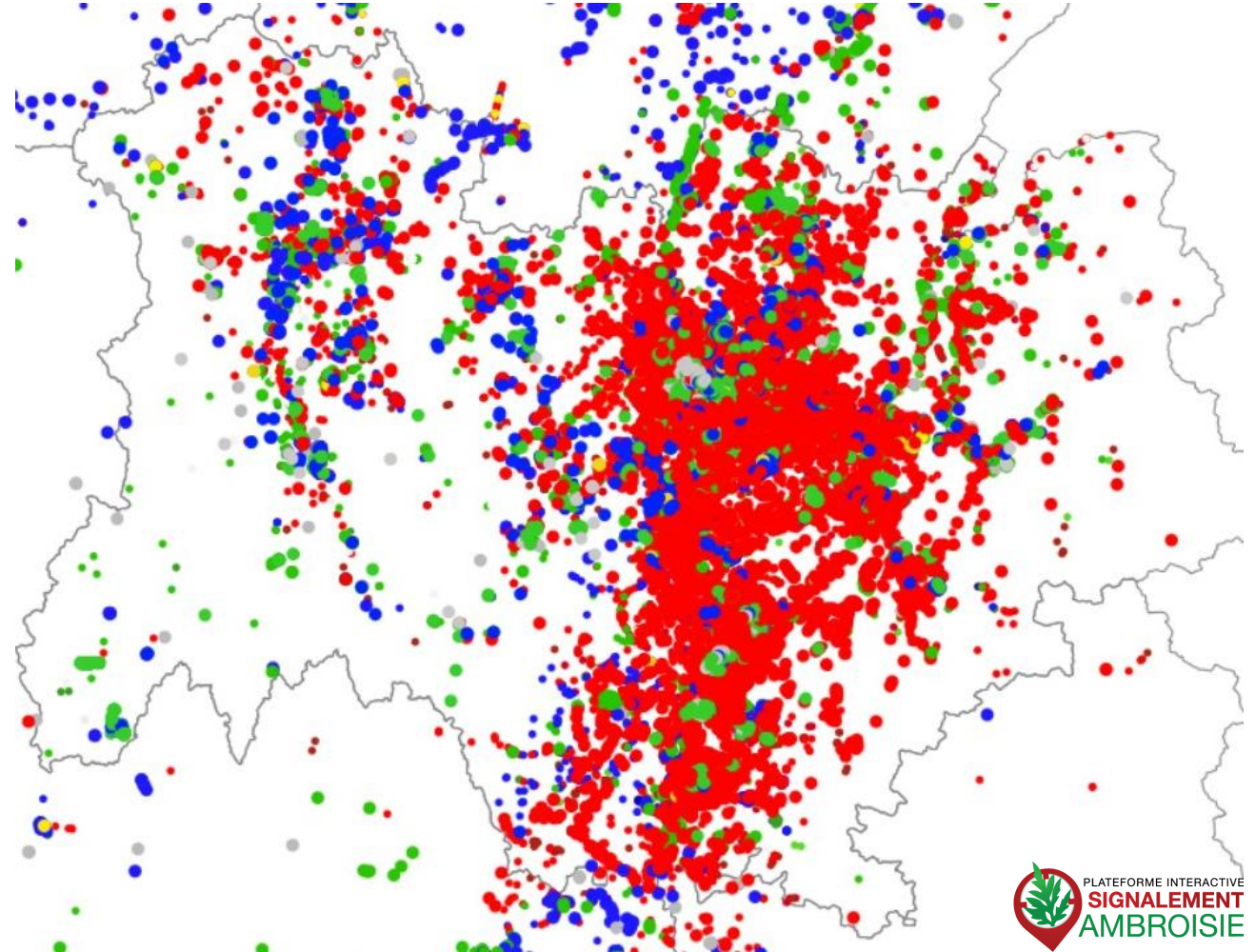
Etat des connaissances sur la répartition de l'Ambroisie à feuilles d'armoise (*Ambrosia artemisiifolia* L.) en France entre 2000 et 2020



- Régions
- Communes dans lesquelles il y a eu au moins un signalement
- Nombre de commune(s) dans lesquelles il y a eu au moins un signalement, par département
- 0 - 10
- 11 - 50
- 51 et plus

Carte réalisée par l'Observatoire des ambrosies - FREDON France - avril 2020.
Les zones définies représentent, par département, le nombre de communes dans lesquelles il y a eu au moins un signalement d'Ambrosie à feuilles d'armoise.
Sources des données : plateforme de signalement ambrosie Atlasanté, réseau des Conservatoires botaniques nationaux et partenaires, réseau FREDON, réseau des CPIE.

Auvergne-Rhône-Alpes de 2015 à 2026



PLATEFORME INTERACTIVE
SIGNALEMENT
AMBROISIE

Relativement localisée jusque dans les années 50, elle s'est ensuite particulièrement développée en région Rhône-Alpes. Aujourd'hui on la trouve sur l'ensemble de l'hexagone.

Pollen à fort potentiel allergisant :

- De petite taille (~15 µm) : transport par le vent sur plusieurs 10^{aines}, voire 100^{aines} de kilomètres
- Produit en grandes quantités : jusqu'à plusieurs millions de grains de pollen par jour par pied

5 grains de pollen / m3 d'air suffisent à provoquer une allergie



Pollens et symptômes :
D'août à octobre

En Auvergne-Rhône-Alpes :

13% de la population est allergique

(9% à 21% selon les secteurs)

[Estimation niveau national : entre 1,7% et 5,4%]

2017 : - Près de 660 000 personnes ont consommé des soins en relation avec l'ambrosie

- Coût global de santé estimé à 40,6 millions €

Pollinose due à l'ambroisie : Les symptômes

Ils s'apparentent au rhume des foins

**Nez bouché
ou qui coule**
Rhinites :
92%



Yeux qui piquent
Conjonctivites :
87%

**Toux sèche ou
gorge qui gratte**
Trachéites : 79%

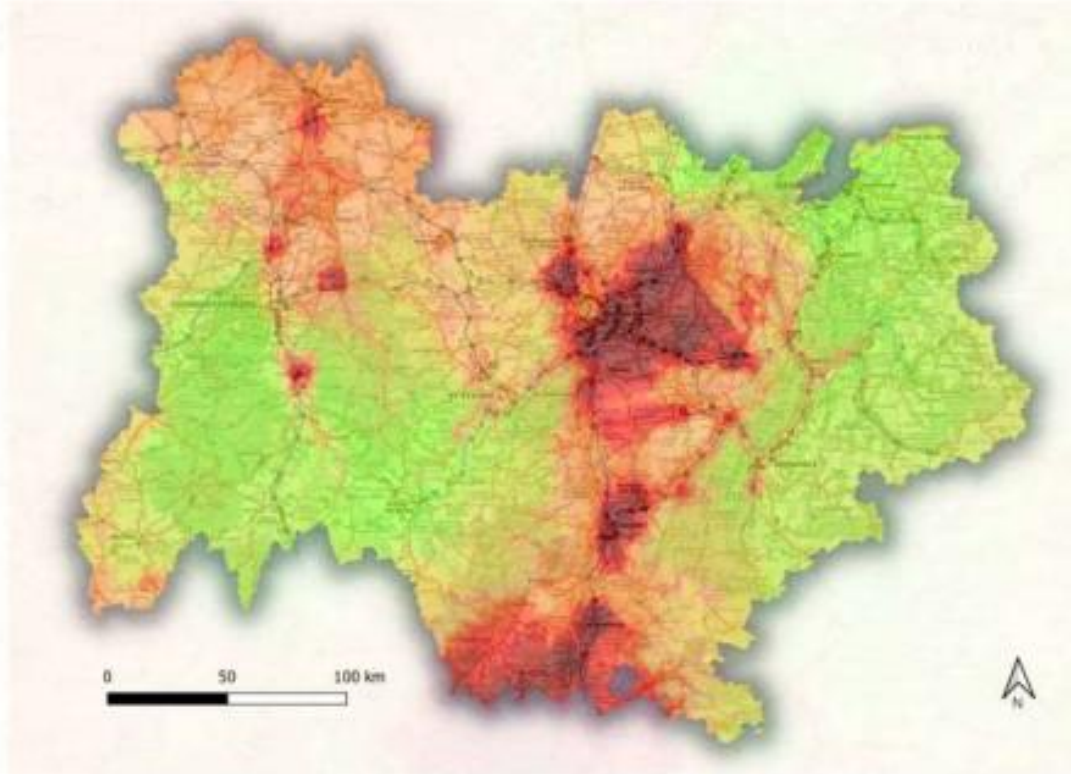
Gêne respiratoire
Asthme - Difficulté
à respirer :
53%

Source RNSA

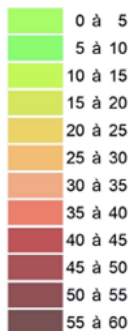
Estimation spatialisée du Risque Allergique d'Exposition à l'Ambroisie

Auvergne-Rhône-Alpes 2020

Modélisation v2021 et Cadastre V2021



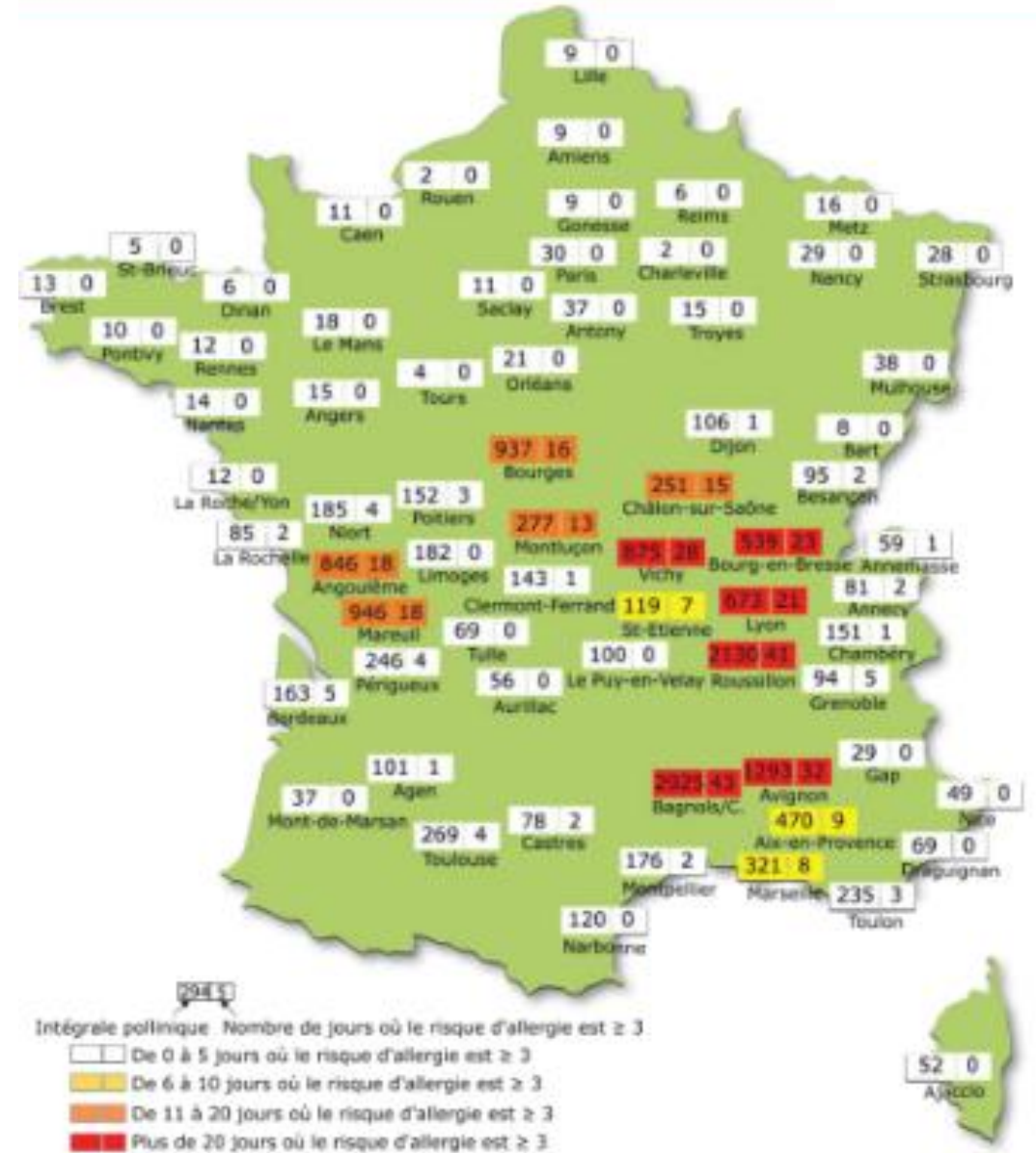
Nombre de jours RAEP >=3



<https://pollens.fr>

- Infos sur les allergies polliniques
- Cartes de vigilance
- Bulletin Allergo Pollinique

Répartition des pollens d'ambroisie et RAEP*



L'ambrosie, un problème pour ...

La biodiversité

- Envahit rapidement les sols nus
- Concurrence les espèces locales



L'agriculture

- Colonise les espaces agricoles
- Réduit les rendements
- Diminue la qualité des récoltes



Les zones non agricoles

- Surcoût de gestion des espaces
- Sécurité des salariés (gestion linéaires, chantiers, ...)
- Application des mesures réglementaires
- Risque pour les activités touristiques



Cycle de développement de l'ambroisie à feuilles d'armoise



- **Stratégie d'expansion via la reproduction sexuée**
- **Plante pionnière : 1^{ère} à coloniser les sols remaniés, mis à nu**
- **Supporte le stress et les conditions difficiles de développement (sécheresse, sols pauvres, salinité, pH ...)**

Mais ...

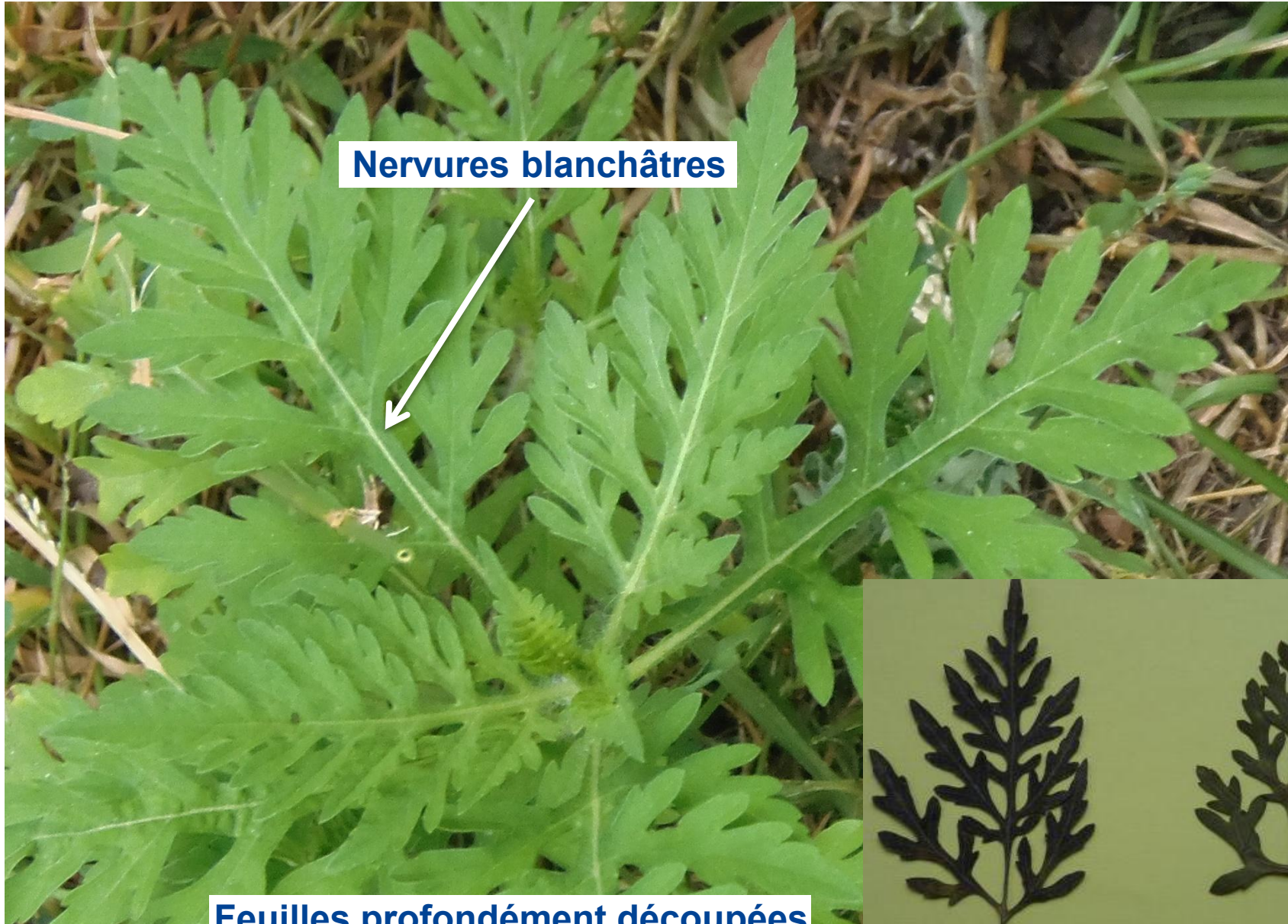
Elle ne supporte pas la compétition des autres espèces

L'ambroisie : aspect général



La plante adulte présente un port dressé / buissonnant. Taille : 15 à 120 cm.

Reconnaître les feuilles



**Feuilles profondément découpées
du même vert sur les deux faces**



La tige



Tige velue, rougeâtre à maturité

La racine



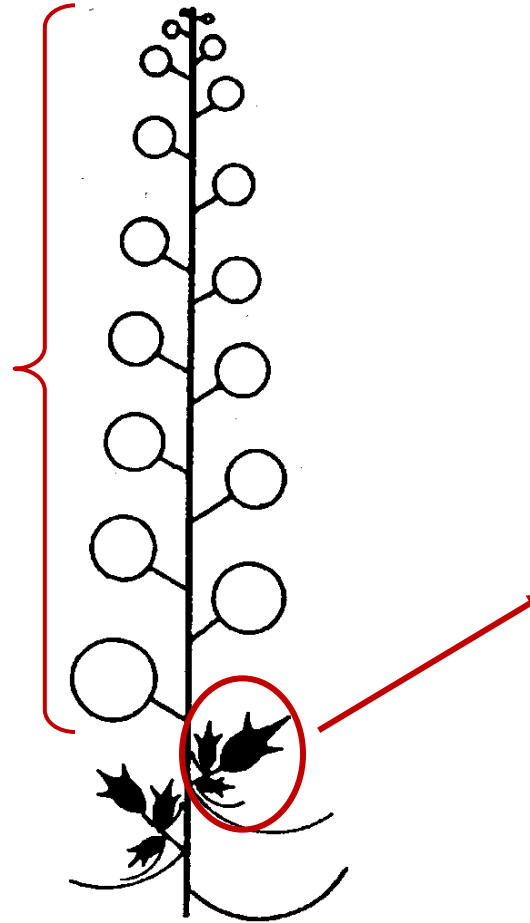
Une racine pivotante

Les fleurs

Fleurs mâles
Grains de pollen
! ALLERGIES



Fleurs femelles
Graines
! INVASION



Les graines



- Une plante produit jusqu'à 3000 graines
- Les graines tombent au sol au pied de la plante mère
- Pas de transport ni par le vent ni par les animaux
- Durée de vie > 10 ans

Dispersion :

⇒ Naturellement par le ruissellement des eaux de surface

⇒ Par les activités humaines :



Attention aux confusions !





L'AMBROISIE À FEUILLES D'ARMOISE

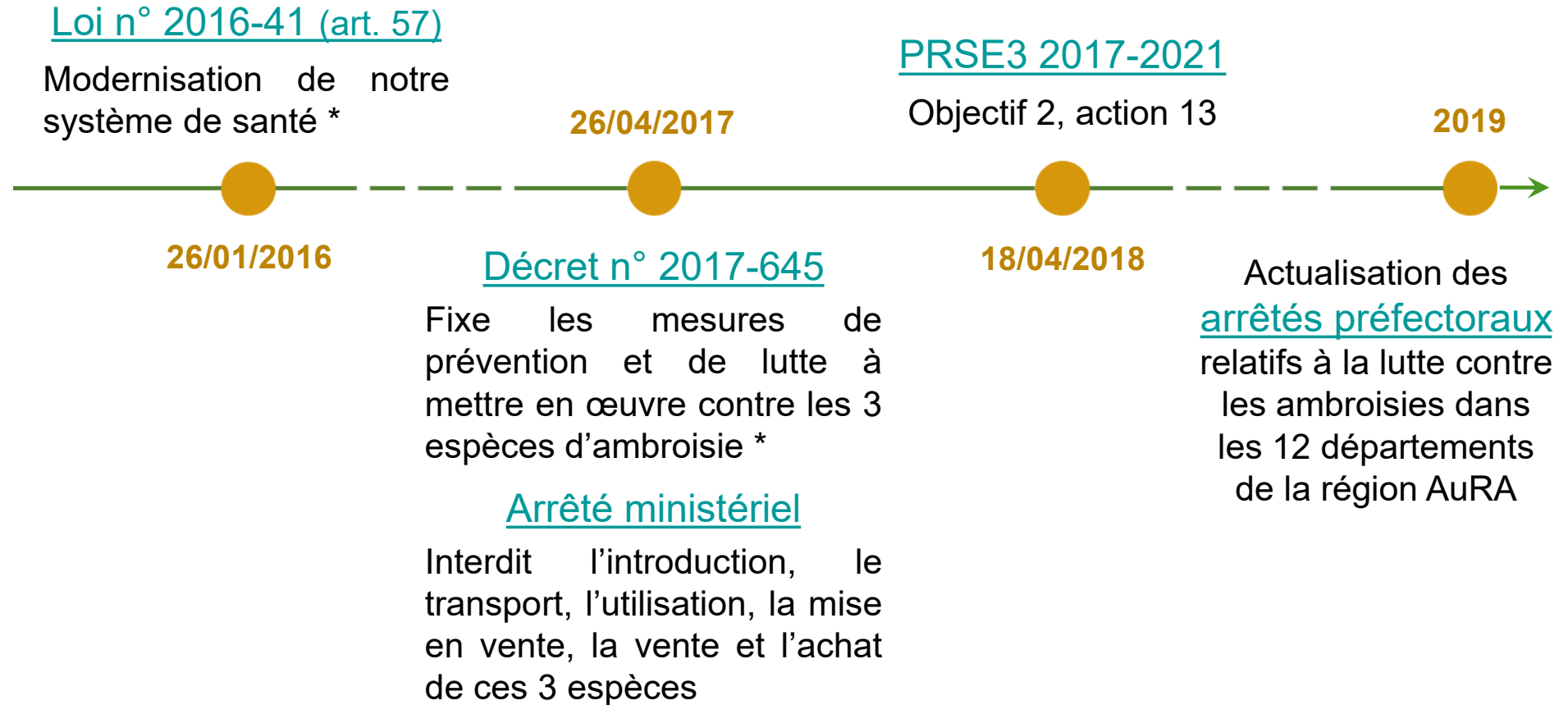
Ambrosia artemisiifolia L.



Cadre réglementaire



Les textes de référence

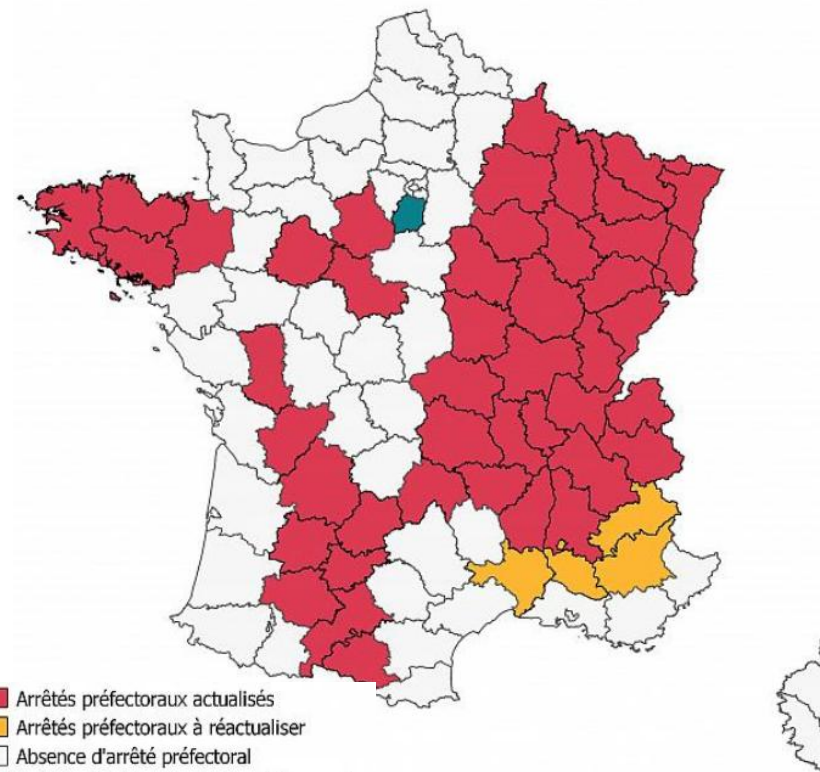
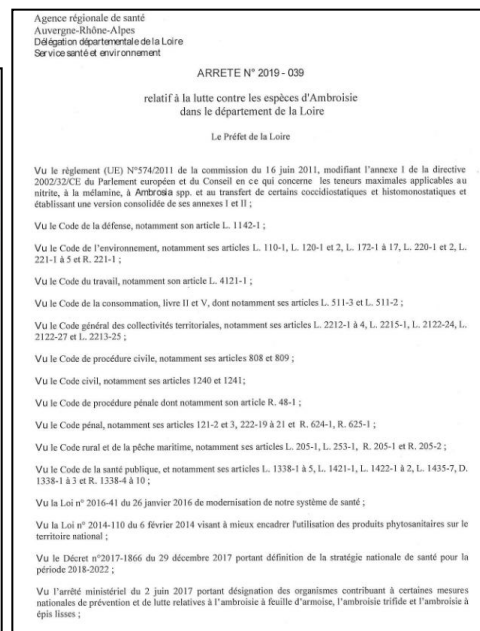


2019 : Nouveaux arrêtés préfectoraux de lutte contre l'ambroisie

Un pouvoir de police spécial du Préfet, impliquant les Maires, pour une action de terrain opérationnelle

⇒ **Obligation de prévention et de destruction**

- **Tous publics concernés**
- **En tous lieux**
- **3 espèces d'ambroisie**



Carte des départements dotés d'un arrêté préfectoral relatif à la lutte contre les ambrosies (Août 2020)

Elaboration de Plans d'Actions Locaux

A retrouver sur : <https://especes-enjeux-sante.fredon-aura.fr/reglementation/>



L'AMBROISIE À FEUILLES D'ARMOISE

Ambrosia artemisiifolia L.

Pratiques de Gestion

La lutte contre l'ambrosie vise à :

Interrompre le cycle de reproduction de la plante



**Eviter la dispersion des graines
(activités humaines principalement)**

Surveillance des terres rapportées



**Avant
pollinisation
Et avant
grenaison**

**Nettoyage / Décontamination
des véhicules et outils**



Gestion
préventive

Couverture du sol

Permet d'éviter la germination des semences

Membrane textile / Paillis



Végétalisation



Gestion
curative

Arrachage manuel

Pratique pouvant atteindre 100% d'efficacité
A réaliser à un stade 'jeune' de la plante

➤ Avantages :

- Destruction complète des plantes
- Applicable en bordure de cours d'eau
- Effet pédagogique : mobilisation de la population d'un territoire

➤ Inconvénients :

- Travail long et coûteux
- A mettre en œuvre avant floraison
- Sécurisation des chantiers *Bords de route, rivière / EPI*



Adapter les EPI
aux conditions
d'intervention



Fauchage / Broyage / Tonte

Permet de contenir la production de pollen et de graines sur de grandes surfaces / linéaires



Tenir compte des caractéristiques de l'ambrosie :

- Levées étalées dans le temps
- L'ambrosie supporte la fauche
- Production de semences tardive
- Les graines sont dures et flottantes
- Durée de vie des graines > 10 ans

⇒ **Plusieurs interventions sont nécessaires sur une saison et ce pendant plusieurs années**





Fauche : trop précoce / trop tardive / trop rase

Traitement thermique

- Efficace sur jeunes plants (stade 3-4 feuilles)



Pâturage

- Recours aux ovins, caprins ...



Lutte biologique

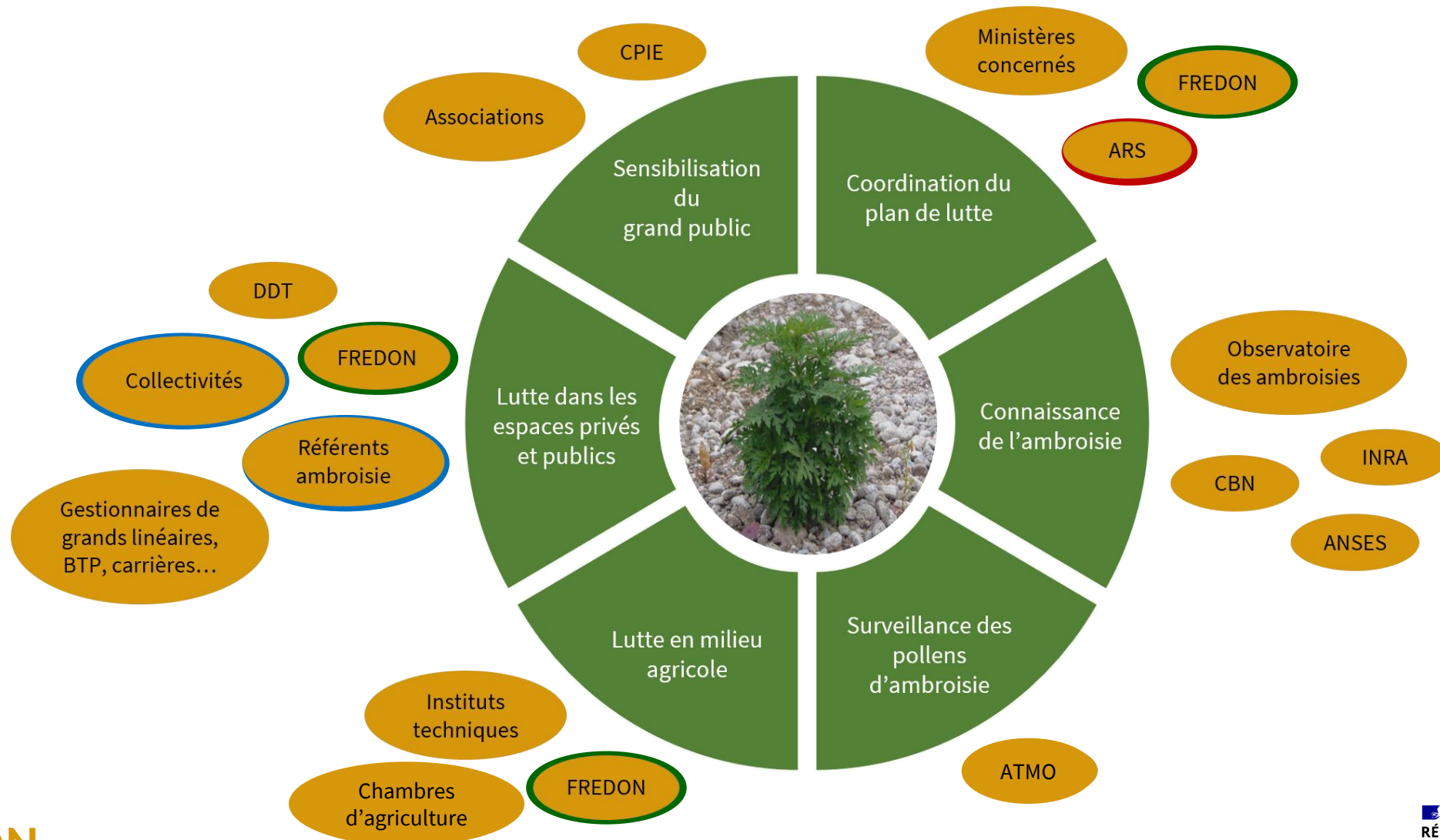
Ophraella communis



Les méthodes de lutte - Synthèse

Méthodes	Champs	Bord de route	Zone urbaine	Bord de rivière
Arrachage	Possible	Réserver aux petits foyers	Possible	Possible
Fauche	Possible	Possible	Possible	Contraintes d'accessibilité de certaines surfaces
Pâturage d'entretien	Possible	Possible	Possible	Possible
Produit phytosanitaire	Possible	Raisonner en accord avec la réglementation		Impossible
Travail du sol	Possible	Impossible	Raisonner selon type de sol	Contraintes d'accessibilité de certaines surfaces
Lutte biologique	Non démontré			
Lutte thermique	Attention au coût et à l'impact environnemental de ce type d'intervention / Destruction non sélective			

Les acteurs de la lutte contre l'ambroisie



Le rôle des collectivités



*Les outils pour signaler l'ambroisie :



www.signalement-ambroisie.fr



Application mobile



contact@signalement-ambroisie.fr



0 972 376 888

RECOMMANDATIONS D'ACTIONS

→ **Nommer un référent territorial** : télécharger la [fiche de désignation](#) et se rapprocher du coordinateur départemental ambroisie pour le former

→ Inciter les citoyens à signaler les populations* via la **plateforme de signalement** ambroisie : www.signalement-ambroisie.fr

→ Rappeler l'obligation de **destruction des foyers** :

- Inciter à faire détruire avant la floraison (fin juillet) pour éviter les pollens dans l'air
- Inciter à faire détruire avant grenaison (fin août) pour éviter sa dissémination
- Gérer les foyers sur les terrains communaux en priorisant les **plus impactants** pour la santé (proximité des lieux publics, bords de route) et favoriser les actions collectives (routes, fossés, parcelles agricoles).

→ **Informez et communiquez** sur les problématiques liées à la plante

→ **Végétalisez** les espaces pour concurrencer l'ambroisie

Les techniques de gestion sont à retrouver sur le [guide de gestion de l'Ambroisie à feuilles d'armoise](#)

En cas de forte infestation, il est préférable de choisir certaines tâches parmi toutes et augmenter en compétences les années suivantes.

CALENDRIER COMMUNAL

Juin : réactiver la **surveillance** sur les foyers connus ; commencer les destructions manuelles sur petits foyers et surveillance des foyers sur domaines privés. Organiser l'**information** des citoyens (voir encadré « Journée de l'ambroisie » au verso). Végétalisez les terrains nus.

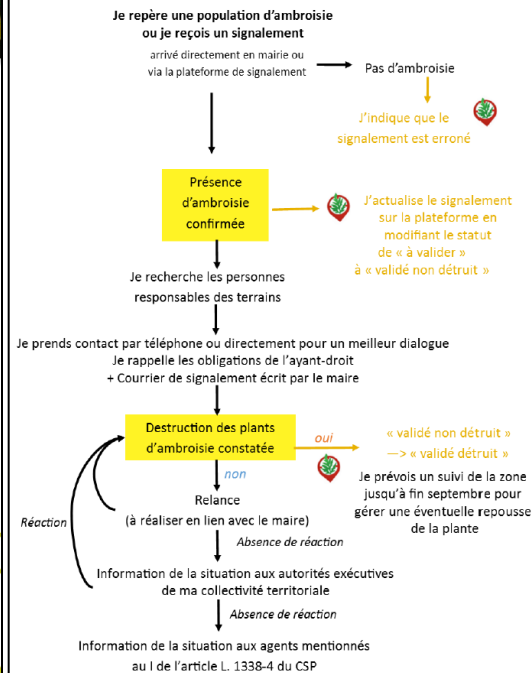
Fin juillet : mettre en place les actions de gestion sur les terrains communaux. Inciter les citoyens à détruire les ambroisies sur leurs terrains avant qu'elles ne produisent du pollen. Faucher les foyers en bords de route.

Fin août : faucher à nouveau les foyers en bords de route s'ils ont eu le temps de repousser.

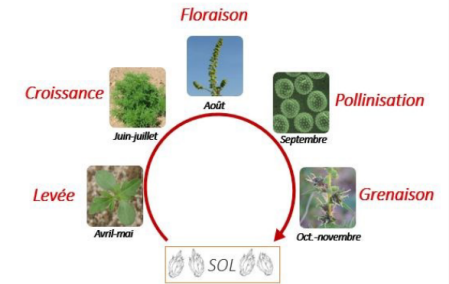
L'AMBROISIE

L'Ambroisie est une plante exotique envahissante, arrivée d'Amérique du nord. On la retrouve maintenant sur l'ensemble du territoire français à des degrés divers. Son pollen, très allergisant, cause un problème majeur de santé publique.

Son fort potentiel d'envahissement lui permet de se développer rapidement sur une grande variété de milieux (sols agricoles, bords de voies de communication, zones de chantier, terrains privés, etc.).



Cycle de développement des ambroisies



RÔLE DU RÉFÉRENT COMMUNAL

Un référent est un élu local et/ou un agent territorial ayant plusieurs rôles de médiation dans la lutte contre l'ambroisie. Il a pour rôle de :

- Repérer la présence d'ambroisie ;
- Participer à leur surveillance ;
- Informer les personnes concernées des mesures à mettre en place pour prévenir de son apparition ou pour lutter contre sa prolifération en application de l'arrêté préfectoral mentionné à l'article R. 1338-4 ;
- Veiller et participer à la mise en œuvre de ces mesures.

Le maire et le référent ambroisie peuvent aussi s'appuyer sur des relais locaux connaissant la problématique comme des agriculteurs, des associations de personnes allergiques, des particuliers, etc.

Toutes les informations complémentaires

et vos correspondants locaux Fredon

en Auvergne-Rhône-Alpes sur

<http://ambroisie.fredon-aura.fr>



Fredon est en charge de l'animation du plan régional de lutte contre l'ambroisie



Chaque premier samedi de l'été a lieu la **Journée Internationale de l'Ambroisie**. Des animations sont organisées notamment par les collectivités un peu partout en France pour informer le grand public et les professionnels sur les problèmes générés par l'Ambroisie et pour encourager la mise en place d'actions de lutte.



Peuvent être organisés : réunion d'informations, expositions, arrachage collectif, animation Cap'tain Allergo, formations de référents, échanges entre différents acteurs, etc.

Le référent territorial 'ambrosie'

Pilier du dispositif de lutte contre l'ambrosie

- **Il organise la surveillance et accompagne les actions de lutte à l'échelle locale** (*il ne détruit pas forcément lui-même les ambrosies*)

Ses Missions :

- Informer et Communiquer
- Surveiller la présence d'ambrosie sur le territoire
- Réaliser un plan de gestion communal / intercommunal
- Gérer les signalements
- Promouvoir les techniques de lutte adaptées
- Réaliser un bilan annuel



Informier et communiquer

- Mobiliser la population dès le début de la nouvelle campagne de lutte (mai / juin)
- Diffusion de documents d'informations sur l'ambroisie

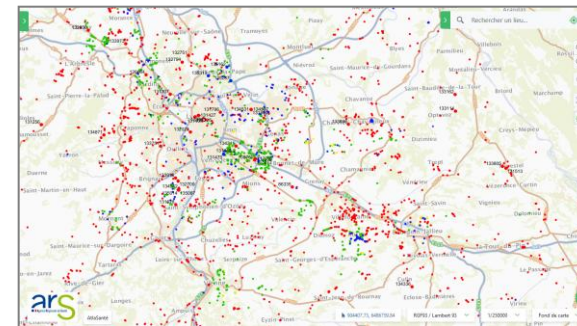
<https://ambroisie.fredon-aura.fr>



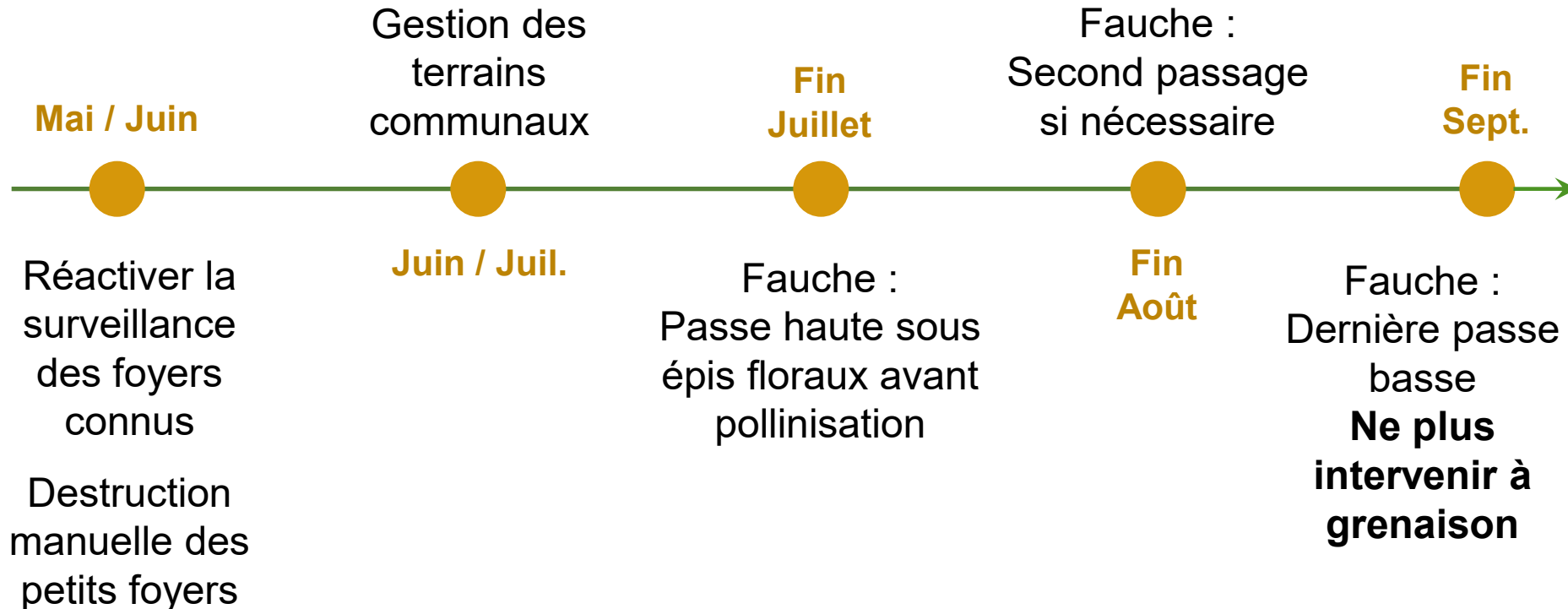
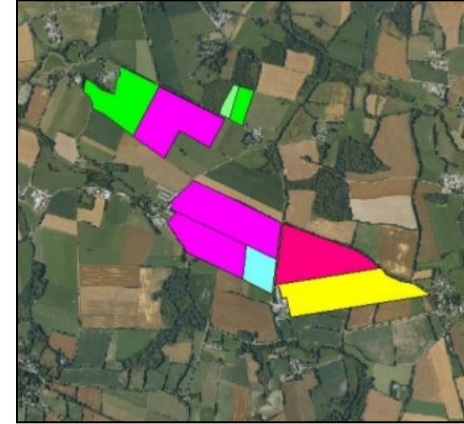
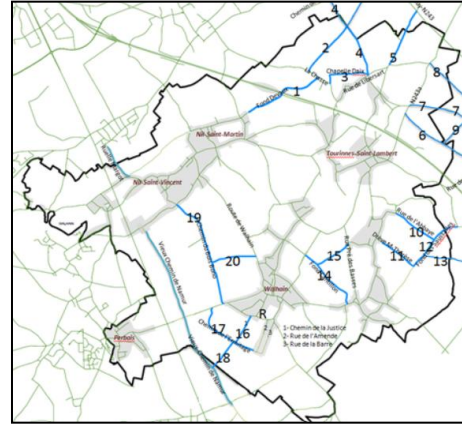
- Sensibilisation du public professionnel
⇒ *agriculteurs, opérateurs de travaux, gestionnaires d'espaces publics ...*

Surveiller la présence d'ambroisie

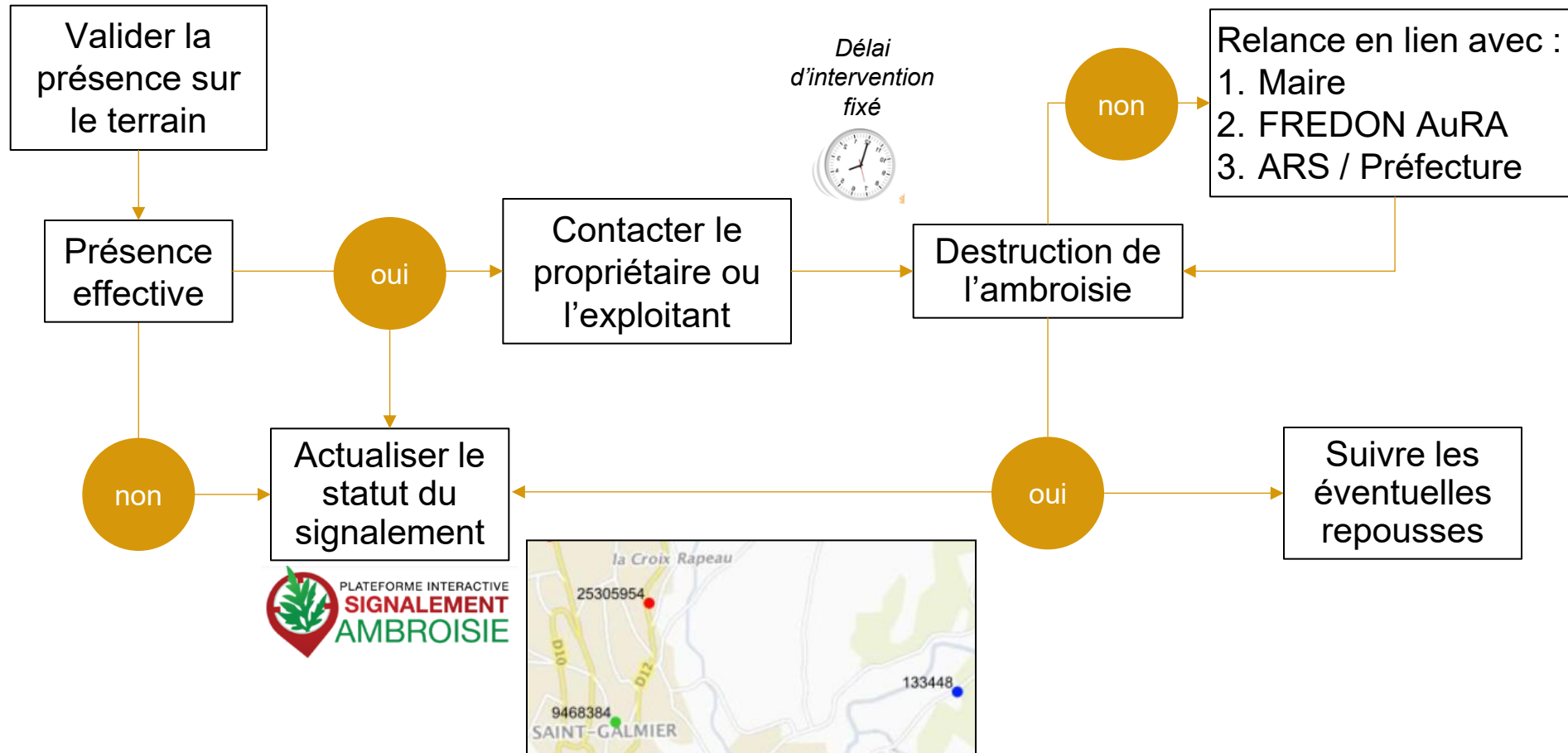
- Contrôler la présence d'ambroisie sur les sites connus
- Repérage des zones infestées dès le mois de juin, sur tout le territoire communal
- Consulter les signalements sur la plateforme « Signalement ambroisie »
- Organiser la traçabilité du dispositif

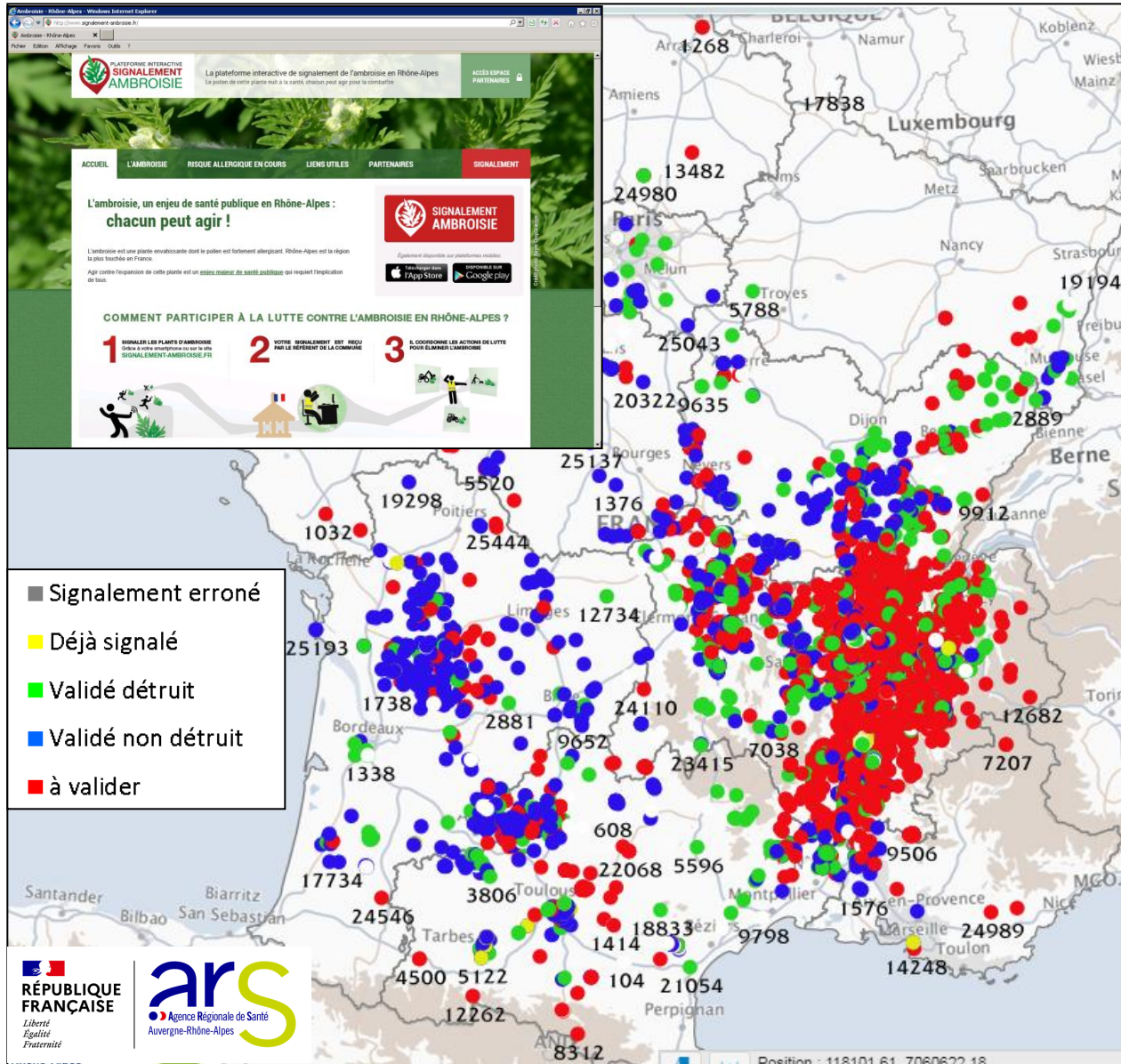


Réaliser un plan de gestion communal



Gérer les signalements d'ambroisie





Application mobile

Contactez le service d'assistance :

📧 Mél : support-signalement@fredon-france.fr

📞 Téléphone : 01 89 70 52 98

4148 signalements en 2025 sur AURA pour aller plus loin : <https://ambroisie-risque.info/plateforme-de-signalement-ambroisie-le-bilan-2025/>

Nouveau formulaire 'en ligne' de désignation des référents



<https://framaforms.org/designer-un-referent-especes-a-enjeux-pour-la-sante-humaine-en-auvergne-rhone-alpes-1778680042>

Désigner un référent "Espèces à enjeux pour la santé humaine" en Auvergne-Rhône-Alpes

La désignation des référents est encadrée par le [décret national n°2017-645 du 26 avril 2017](#) qui précise que les collectivités concernées par la présence de l'une des espèces figurant à l'[article D1338-1 du Code de la santé publique](#) peuvent désigner un ou plusieurs référents territoriaux.

Pour rappel, cet article définit 5 espèces (ambrosie à feuilles d'armoise, ambrosie trifide, ambrosie à épis lisses, processionnaire du pin et processionnaire du chêne) dont la prolifération constitue une menace pour la santé humaine.

En Auvergne-Rhône-Alpes, des espèces supplémentaires (moustique tigre, tiques et berce du Caucase) ont été précisées dans le cadre du Plan régional Santé-Environnement 2024-2028 et nécessitent également la désignation de référents territoriaux.

Pour plus d'efficacité, il est recommandé de désigner un binôme constitué d'un élu et d'un agent territorial.

Collectivité concernée

Département *

- Sélectionner -

SIREN *

Code à 9 chiffres : pour le trouver, tapez le nom de votre collectivité (commune ou communauté de communes) l'[annuaire des collectivités territoriales](#).

Commune ou Communauté de communes (EPCI) *

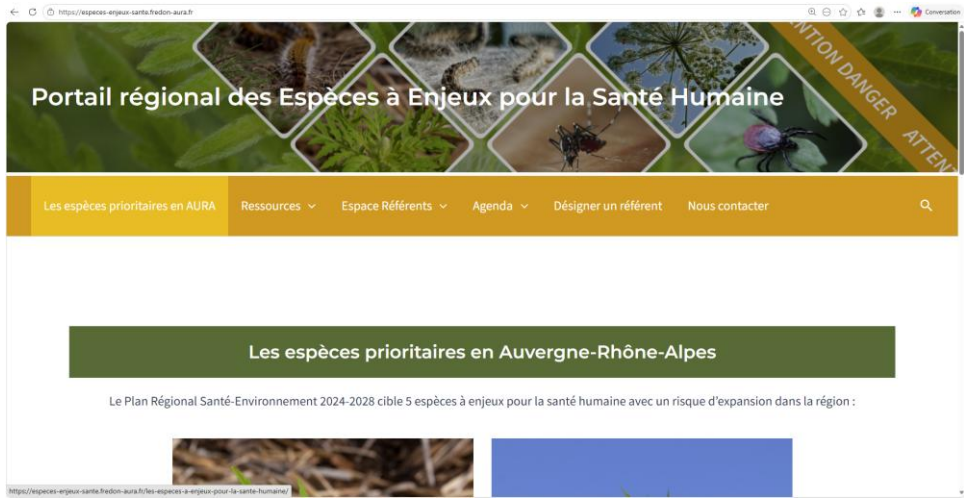
Coordonnées du référent

NOM *

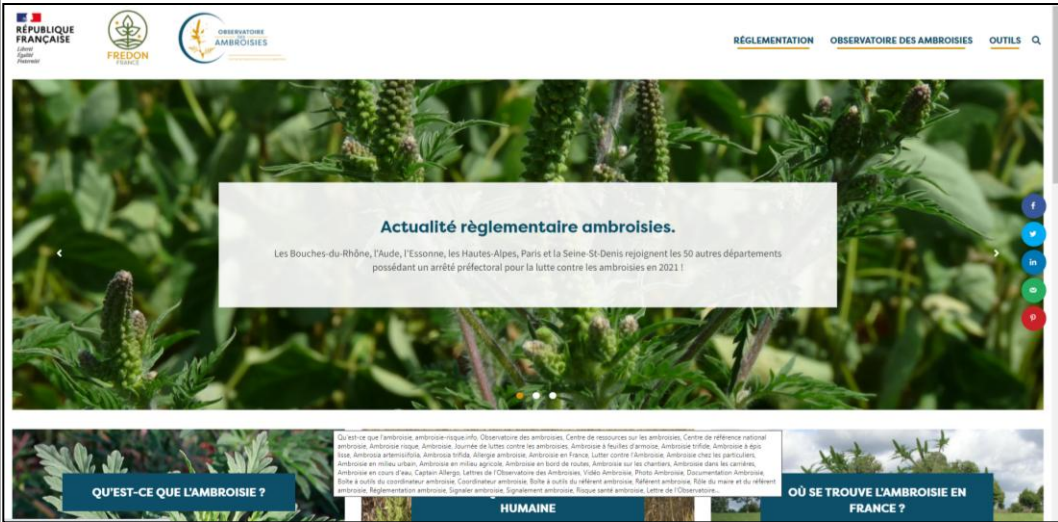
Prénom *

Sources d'informations sur l'ambroisie

<https://especes-enjeux-sante.fredon-aura.fr/>



www.auvergne-rhone-alpes.ars.sante.fr



<https://ambroisie-risque.info/>



Nouvelle documentation 2019-2020

Guide pour les collectivités



AMBROISIE

RÉDUIRE L'IMPACT SANTÉ & ENVIRONNEMENT
DANS LES COLLECTIVITÉS

Reconnaitre l'Ambrosie à feuille d'armoise

Fleur mâle

Feuille

Tige

Tige velue rougeâtre à maturité

Fleurs mâles : épis denses de fleurs verdâtres Pollen allergisant

Feuilles profondément découpées du même vert sur les deux faces, nervures blanchâtres

plantule mars - avril

végétatif mai - juillet

adulte juin - août

sa présence

pas intervenir manuellement en période de pollinisation. Dans cette période, privilégier les interventions mécaniques au lever du soleil (période où les fleurs ne sont pas encore ouvertes). Porter des Equipements de Protection Individuelle adaptés.

Les solutions pour la détruire

Arrachage manuel

C'est la méthode la plus efficace pour réduire la quantité de pollens et de graines. A privilégier quand la quantité d'ambrosie est faible, ou lorsque les secteurs infestés sont peu accessibles et avant pollinisation.

Que faire des déchets d'ambrosie ?

Les plants arrachés ou fauchés peuvent être laissés sur bord de champ.

Action mécanique (tonte, fauchage, broyage...)

A privilégier quand la surface infestée est importante. Procéder à une première coupe haute (supérieure à 10 cm) entre début juillet et début août puis une seconde coupe entre fin août et fin septembre.

Une troisième intervention peut être envisagée dans l'automne, suivant les conditions météo et le niveau de repousse de l'ambrosie.

Attention : La coupe de printemps ("passe" de sécurité), surtout si elle est rase, ouvre le milieu et favorise le développement de l'ambrosie. Elle doit être suivie d'au moins 2 interventions successives.



fauchage mécanique

La gestion agricole

- Quelques plants non gérés peuvent infester une parcelle en quelques années.
- En cas de présence d'ambrosie en milieu agricole, contactez l'agriculteur(trice) pour échanger sur les solutions possibles et les délais d'action.
- En secteur très contaminés, privilégier la gestion à long terme, par la mise en place d'actions préventives et curatives durables.
- Pour plus d'informations : contacter votre correspondant FREDON.

Mai 2020

Nouvelle documentation 2019-2020

Lutter contre l'ambroisie en milieu agricole



Grandes cultures

Avril 2020

Un problème de santé publique

L'ambroisie est une plante allergisante dangereuse pour votre santé ainsi que celle de votre entourage. **Contrôler la présence d'ambroisie chaque année, avant la floraison, c'est agir pour la santé de tous.**

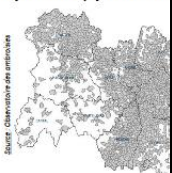
Avant d'agir, pensez à vos équipements de protection individuelle : vêtements couvrants, gants + masque à poussières et lunettes de protection si vous devez intervenir en période pollinique. Selon le secteur géographique, entre 10 et 20% de la population présentent des symptômes allergiques.



Source : Observatoire des ambrosies

Une forte pression en Auvergne-Rhône-Alpes !

L'ambroisie à feuilles de pionnière, qui colonise



Le binage, seul ou en complément

Le binage permet d'obtenir une **bonne efficacité sur l'inter-rangs des cultures sarclées**. Le binage est plus efficace s'il est **précédé de faux-semis** et si le semis a lieu dans de bonnes conditions avec une **levée rapide et homogène de la culture**. Si malgré cela, la pression de l'ambroisie reste problématique, l'association avec du désherbage chimique (désherbage mixte) peut assurer une bonne maîtrise des adventices, notamment dans le tournesol et dans le soja.



Le matériel utilisé doit être cohérent avec le semoir et adapté à la culture et au type de sol. Il doit être pratiqué sur **plantes adventices jeunes (2 à 4 feuilles maximum) en conditions séchantes**. Plus de détails sur les réglages de votre bineuse, consulter la plaquette « Désherbage mécanique en culture de maïs : comment bien choisir son outil ? » (disponible sur <https://aura.chambres-agriculture.fr>).

L'utilisation de produits chimiques en dernier recours

Les herbicides ont un **impact sur la santé humaine et sur l'environnement** et leur utilisation peut conduire au **développement de résistances** (des cas de résistances à certaines molécules herbicides ont déjà été constatés en France et en Amérique du nord). Pour une meilleure efficacité sur l'ambroisie, la lutte chimique doit être associée aux autres techniques de lutte. Plus de détails sur la protection intégrée des cultures, consulter le [portail Ecophyto-PC](https://www.ecophyto-pc.com).



Milieu agricole

Lutter contre l'ambroisie en milieu agricole (Avril 2025)

Recueil d'expériences (Sept. 2019)

Ambroisie et machines agricoles (Février 2020)

GÉRER SON CHANTIER AVEC AMBROISIE

En fonction de vos types de travaux agricoles et/ou ruraux, voici les trois étapes pour prévenir efficacement l'apparition de nouveaux foyers d'ambroisie :

- ORGANISER VOTRE CHANTIER :**
- 1 Repérer les différentes zones sur le chantier
 - 2 Commencer par la zone la moins infestée pour ne pas favoriser la dissémination des graines et la progression de l'ambroisie
 - 3 Terminer par la zone la plus infestée
 - 4 Procéder à un nettoyage sur place de votre machine avant de passer à tout autre chantier (cf. www.arvalis-infos.fr). Dans la mesure du possible, utiliser un souffleur de feuilles à moteur thermique autonome en passant sur les parties de la machine susceptibles d'abriter des graines. L'efficacité de nettoyage du souffleur sur l'ensemble des éléments est bien meilleure que le balayage. À défaut, utiliser le souffleur de la moissonneuse-batteuse pour nettoyer les parties sensibles.

La détection précoce de nouveaux foyers est importante pour éviter la dissémination des graines et adapter les pratiques de gestion.

FOCUS SUR LES ENGIN DE RECOLTE

- Dans les cultures hautes ou porte-grains type tournesol, adapter la hauteur de la barre de coupe pour limiter la récolte des graines d'ambroisie lorsque cela est pertinent (hauteur de l'ambroisie inférieure à celle de la culture)

- A la vidange de la trémie, ouvrir les grilles et ventiler à fond avant de faire un passage avec le souffleur

- Il peut être intéressant d'utiliser une machine munie de broyeur sous la coupe (permettant de broyer les plants d'ambroisie) et récupérateurs de menues pailles (pour exporter les graines).

Récolte : la règle de base : toujours se déplacer d'une zone à l'autre avec une machine propre



Reposées d'ambrosies liées à la menue paille laissée par la moissonneuse-batteuse de la récolte de tournesol de l'année précédente

famille, à fortiori en cas d'exposition intense, répétée ou prolongée.

L'allergie à l'ambroisie entraîne des **coûts de santé importants**. Selon l'Agence Régionale de Santé Auvergne-Rhône-Alpes ils s'élevaient à 40,5 millions € en 2017 sur cette seule région.

Contact : observatoire.ambrosie@fredon-france.org
Tel : +33 (0)1 53 83 71 75

Plaquette réalisée en partenariat avec
FNEDT www.fnedt.org
FNCUMA www.cuma.fr/france



RECUEIL D'EXPÉRIENCES DE GESTION DE L'AMBROISIE EN CONTEXTE AGRICOLE

FREDON FRANCE

RECONNAÎTRE L'AMBROISIE

L'Ambroisie à feuilles d'armoise (Ambrosia artemisiifolia)

Les tiges vertes

Les épis, minces, les

Les épis sont

à jeune et sont

les épis dressés

Les épis produisant

et sont situés à

des feuilles

Les épis sont

dressés, pelus et ramifiés,

res à maturité

La hauteur de 0,20 m à

est mesurée entre

m et possèdent de

pinces.



POUR PLUS D'INFORMATIONS

Consulter le guide de gestion air contre l'Ambrosie à feuilles d'armoise » à retrouver sur www.ambrosie.info

l'Observatoire des ambrosies Facebook, Twitter ou LinkedIn!



Contre l'ambroisie, j'agis !

AMBROISIE ET MACHINES AGRICOLES

Partners: Agence Régionale de Santé Auvergne-Rhône-Alpes, FNEDT, FNCUMA, FREDON FRANCE.

Outils de communication

Ne la confondez pas !

- Armoise commune**
face inférieure grise-argentée et odeur marquée quand on la froisse
- Armoise annuelle**
feuille finement découpée et odeur forte quand on la froisse
- Ambroisie à feuilles d'armoise**
feuille découpée, verte des deux côtés et sans odeur

Que faire ?

La plante doit être éliminée

- Par arrachage de préférence avant floraison et avant la grenaison (avec port de gants)
- Par un fauchage de préférence avant floraison
- En empêchant son installation par technique de végétalisation

Signalez-la

Sur la plateforme de signalement ambroisie :

- www.signalement-ambroisie.fr
- L'application mobile Signalement ambroisie
- Email : contact@signalement-ambroisie.fr
- Téléphone : 0 972 376 888

Contacts et informations

Observatoire des ambrosies : observatoire.ambrosies@fredon-france.org
Tout sur l'ambroisie : www.ambrosies.info

Risque allergique aux pollens partout en France : www.pollenis.fr

En Auvergne-Rhône-Alpes : www.ars.auvergne-rhone-alpes.sante.fr
www.fredon-auvergne.fr
contact : ambrosies@fredon-auvergne.fr

Ambroisie attention Allergies !

Tous concernés Chacun doit agir !

Plaquettes, flyers, affiches

Reconnaitre L'AMBROISIE

Une plante **DANGEREUSE** pour la santé

Fleurs mâles sur de longs épis

Tige velue et rougeâtre

Feuille profondément découpées

de 15 cm à 1 m de hauteur

elle s'étale en forme de buisson

PARTICIPEZ À LA LUTTE CONTRE L'AMBROISIE !

UNE PLANTE TRÈS ALLERGISANTE

Levée : avril à juin

Croissance

Floraison : août à octobre

Arrachez-la avant la floraison !

Contactez votre mairie pour tout renseignement sur les mesures à prendre.
Signaler sa présence sur www.signalement-ambroisie.fr

COMMENT PARTICIPER À LA LUTTE CONTRE L'AMBROISIE ?

1. TÉLÉCHARGER L'APPLICATION SIGNALEMENT AMBROISIE SUR VOTRE IPHONE OU VOTRE SMARTPHONE ANDROID OU RENDEZ-VOUS SUR LE SITE SIGNALEMENT-AMBROISIE.FR
2. SIGNALER LES PLANTS D'AMBROISIE
3. VOTRE SIGNALEMENT EST REÇU PAR LE RÉFÉRENT DE LA COMMUNE
4. IL COORDONNE LES ACTIONS DE LUTTE POUR ÉLIMINER L'AMBROISIE



Animation 'Captain Allergo' pour les enfants

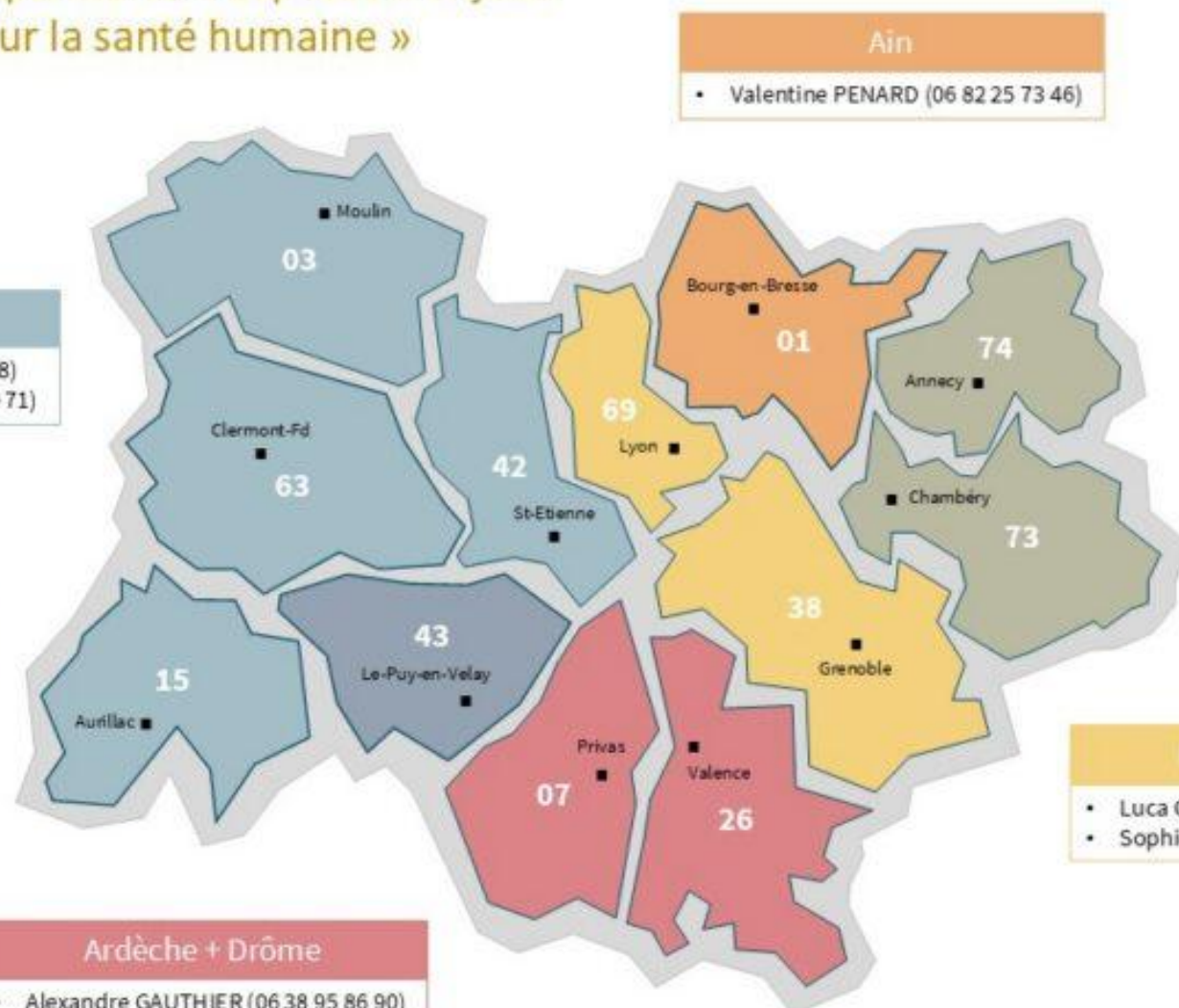


Exposition ambroisie

L'équipe FREDON AURA d'animation du plan de lutte



Vos correspondants « Espèces à enjeux pour la santé humaine »



Coordination régionale

- Sophie VALLON (06 33 77 79 05)
- Charly TRAVERSINO (07 86 13 48 22)

04 37 43 40 70

Auvergne + Loire

- Hélène LECLERC (07 68 91 53 68)
- Virginie GAUTHIER (06 08 23 09 71)

Haute Loire

- Mathilde REMIZE (07 44 59 74 30)

Ardèche + Drôme

- Alexandre GAUTHIER (06 38 95 86 90)

Ain

- Valentine PENARD (06 82 25 73 46)

Savoie(s)

- Marie-Hélène PLAVERET (06 85 45 41 41)

Isère + Rhône

- Luca GUIVARC'H (06 80 36 65 51)
- Sophie VALLON (06 33 77 79 05)

Contacts ARS

Délégation	Adresse mail directions départementales ARS
01	ars-dt01-environnement-sante@ars.sante.fr
03	ars-dt03-risques-sanitaires@ars.sante.fr
07	ars-dt07-environnement-sante@ars.sante.fr
15	ars-dt15-risques-sanitaires@ars.sante.fr
26	ars-dt26-environnement-sante@ars.sante.fr
38	ars-dt38-environnement-sante@ars.sante.fr
42	ars-dt42-environnement-sante@ars.sante.fr
43	ars-dt43-environnement-sante@ars.sante.fr
63	ars-dt63-risques-sanitaires@ars.sante.fr
69	ars-dt69-sante-environnement.fr
73	ars-dt73-environnement-sante@ars.sante.fr
74	ars-dt74-environnement-sante@ars.sante.fr



Merci de votre attention



La **Santé**
Environnement
en Auvergne-Rhône-Alpes

