

Le Moustique tigre

Les caractéristiques

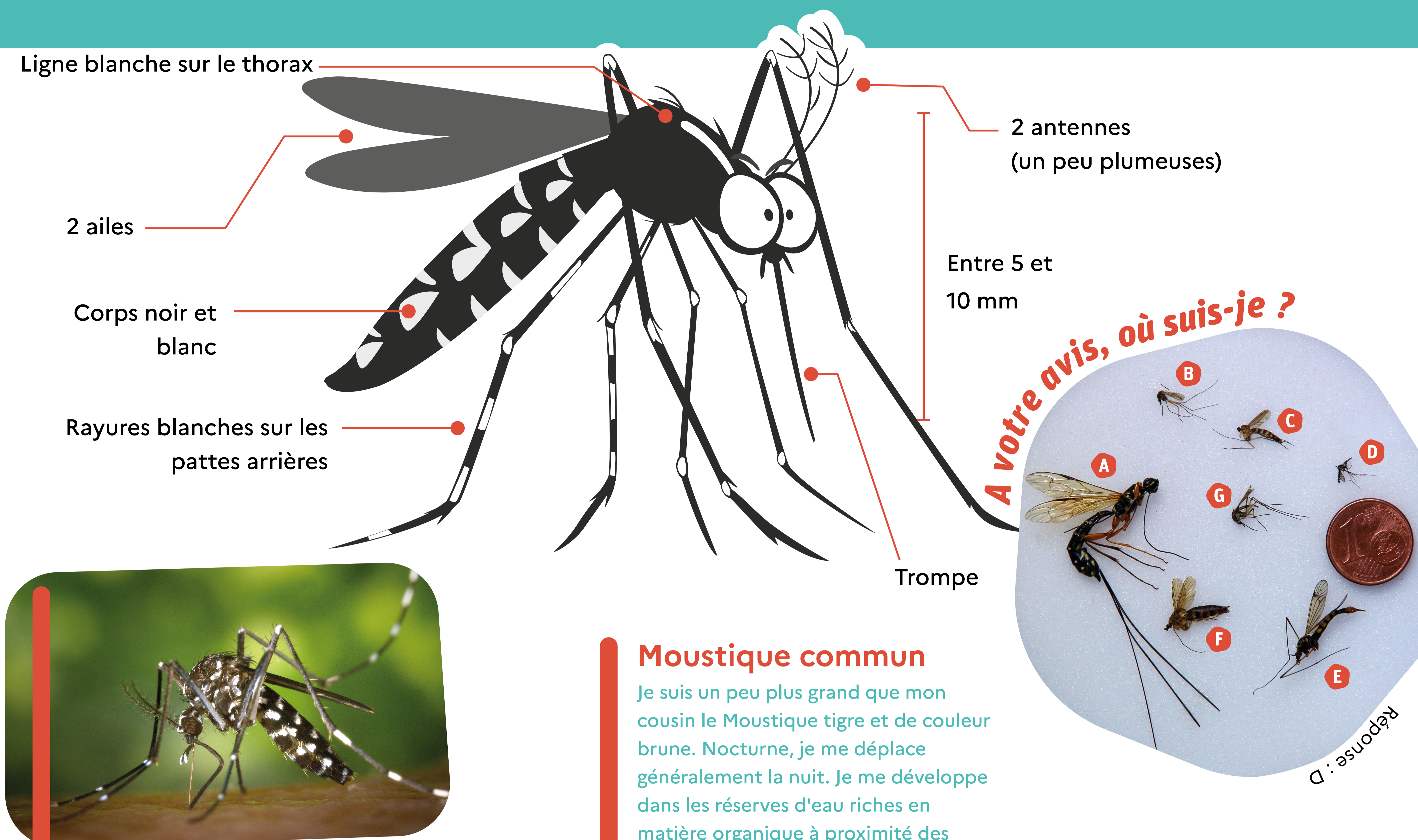
Vrai ou Faux ?

Le moustique tigre porte ce nom car il est féroce ?

FAUX : Parce qu'il a des rayures !

A quoi ressemble-t-il ?

Comme tous les insectes, le Moustique tigre possède **trois paires de pattes** et son corps est composé de 3 parties distinctes : **la tête, le thorax et l'abdomen**. Il appartient à l'ordre des diptères, car il a deux ailes tout comme les mouches, les taons ou encore les tipules.



Moustique tigre

Comme la plupart des moustiques, je me nourris principalement de nectar de fleur. Madame moustique a besoin, en plus, d'un repas de sang pour ingérer les protéines nécessaires au développement de ses œufs. Contrairement au moustique commun, je suis plutôt actif le jour !

Moustique commun

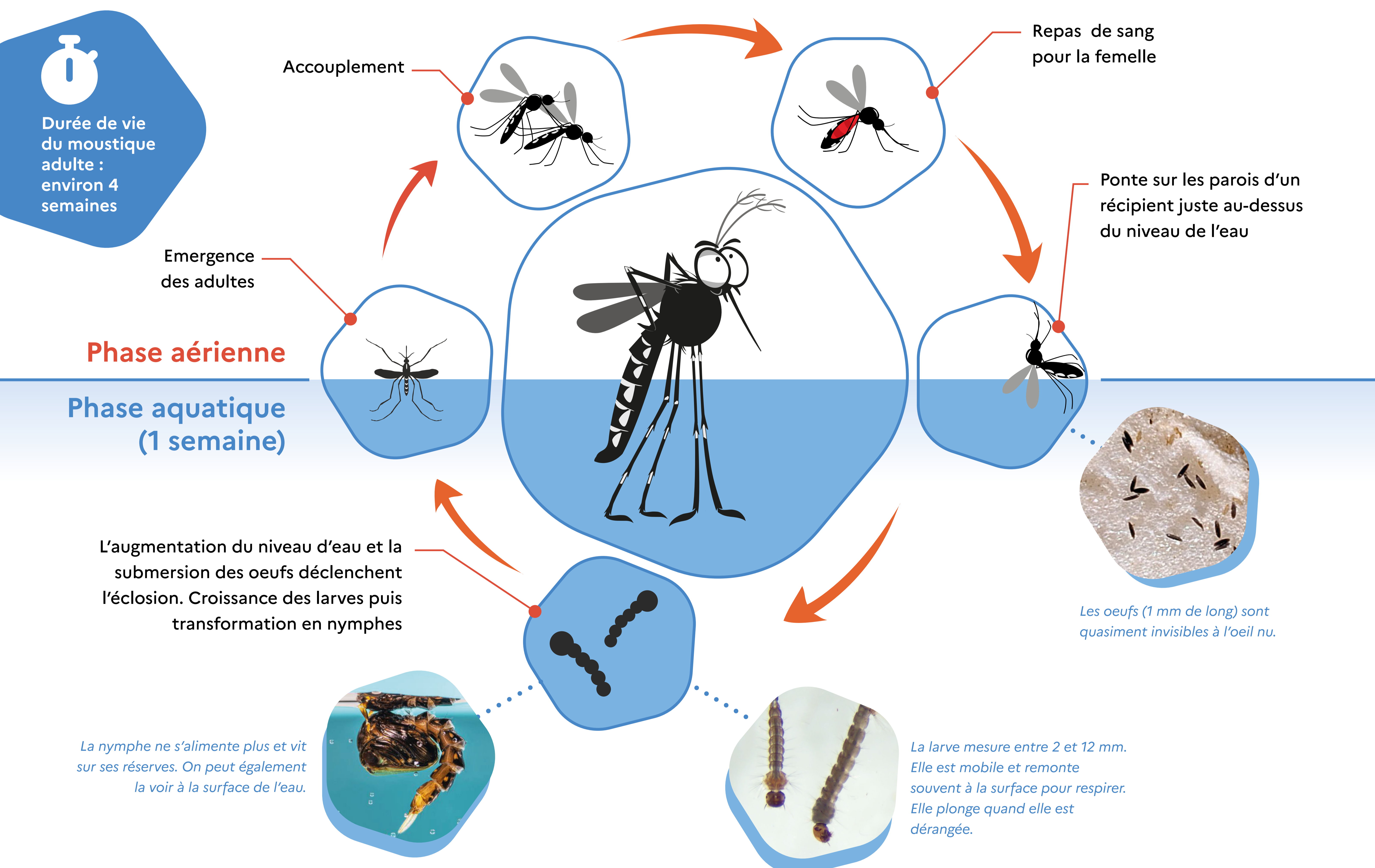
Je suis un peu plus grand que mon cousin le Moustique tigre et de couleur brune. Nocturne, je me déplace généralement la nuit. Je me développe dans les réserves d'eau riches en matière organique à proximité des habitations.



Le Saviez-vous ?

En France, il existe une soixantaine d'espèces de moustiques et seulement une dizaine qui piquent les humains.

Comment se développe-t-il ?



Mais, à quoi servent les moustiques ?

Les moustiques ne « servent » pas, mais, comme chaque être vivant, ils occupent une place biologique bien définie !

Pollinisateur

Une fois adulte, ils se nourrissent principalement de nectar de fleur et participent donc un peu à la pollinisation.

Source de nourriture

Les moustiques sont source de nourriture pour de nombreux animaux : poissons, amphibiens, arachnides, oiseaux, lézards.

Epurateur et recycleur

Les larves de moustiques ne se nourrissent pas de nectar de fleur. En revanche, elles peuvent filtrer jusqu'à 2 litres d'eau par jour en se nourrissant de micro-organismes et de débris végétaux. Elles contribuent ainsi à l'épuration de l'eau.

Le Moustique tigre

Ses origines et son installation

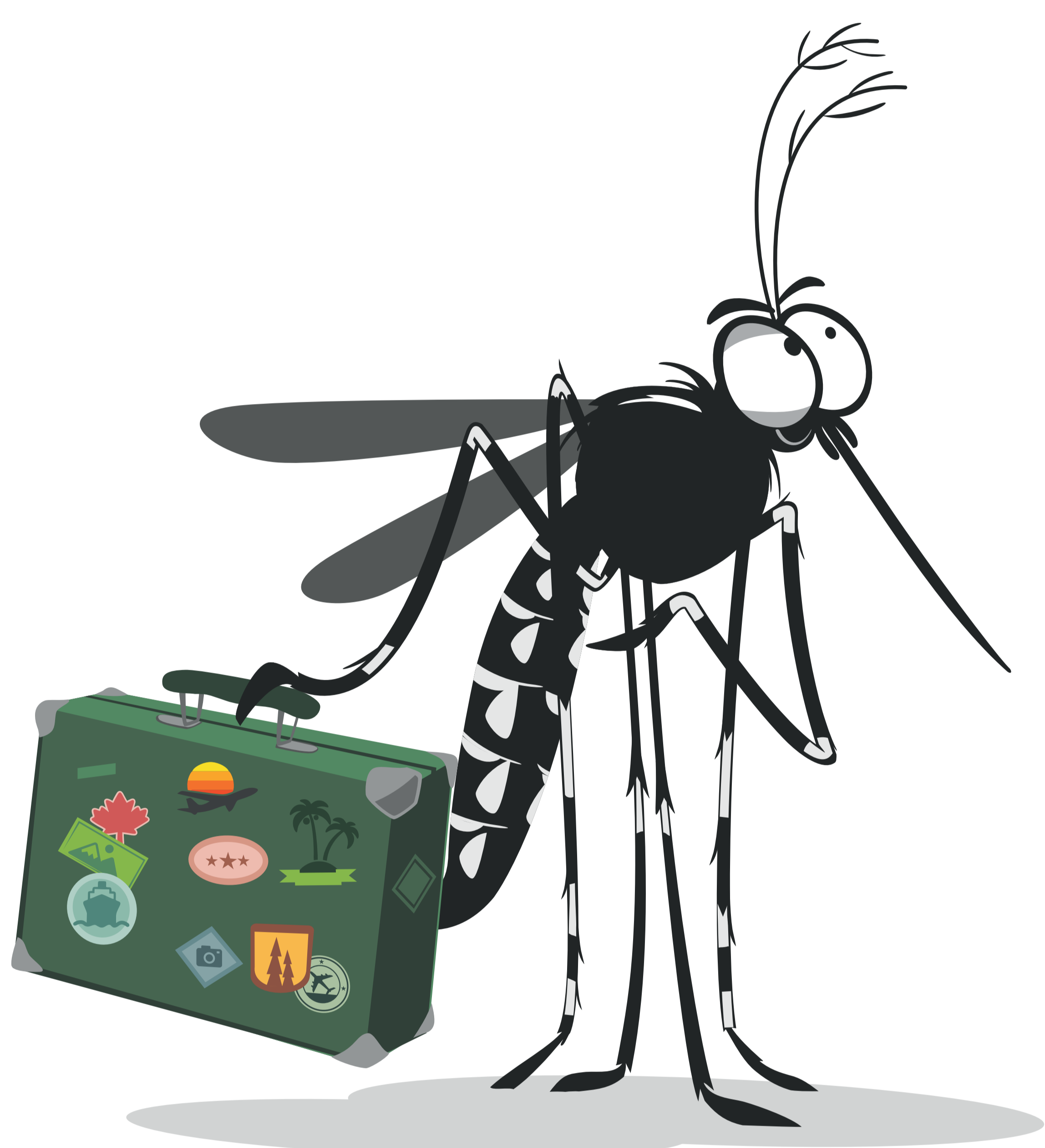
Mais d'où vient-il ?

Venant d'Asie du Sud-Est, il a colonisé une centaine de pays lors des 40 dernières années.



Avion, train, voiture... le Moustique tigre utilise les mêmes moyens de transport que les humains. La mondialisation des échanges (commerce, tourisme) est la principale raison de sa dissémination.

Comment s'est-il installé ?



En zone tropicale, le Moustique tigre pond dans des creux d'arbres, des bambous cassés ou des rochers : des endroits sombres et contenant peu d'eau.

A son arrivée chez nous, il s'est adapté en trouvant toutes sortes de contenants, avec des parois verticales, dans lesquels l'eau peut stagner de quelques jours à quelques semaines, tels que des récupérateurs d'eau de pluie, des soucoupes de pots de fleurs, des arrosoirs, des gouttières, des jouets, des bâches de piscine, etc.



Vrai ou Faux ?

Les Moustiques tigres se développent dans ma haie.



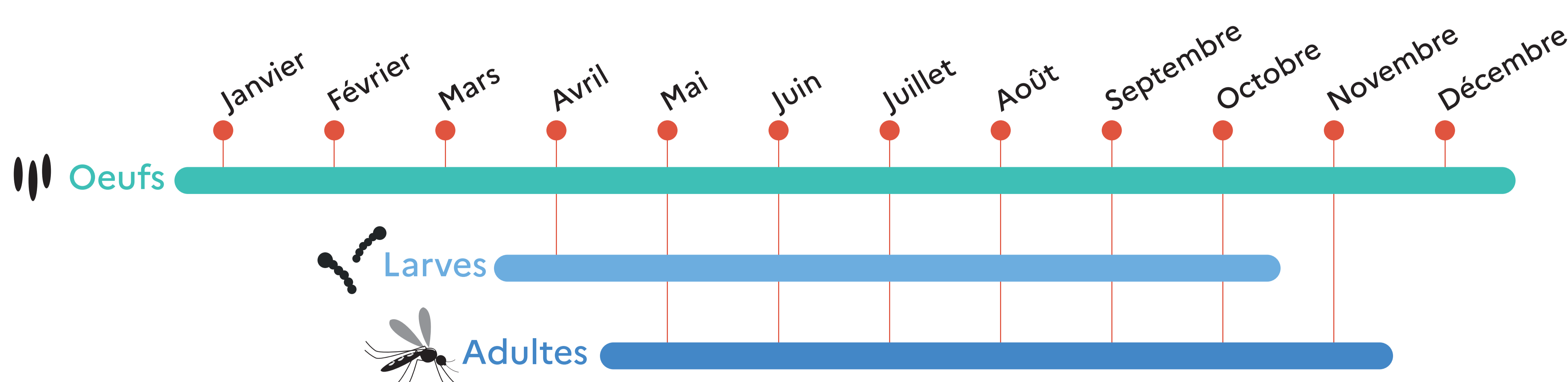
VRAI et FAUX. Si les larves de moustiques se développent dans l'eau, les adultes viennent se réfugier dans la végétation pour se protéger (notamment du vent et des fortes chaleurs), se reposer et dormir.

Un colocataire envahissant et nuisant !

Le Moustique tigre se déplace jusqu'à **150 mètres autour de son lieu de ponte**. S'il est chez vous, il peut aussi déranger votre voisinage.

Sa période de présence est longue, elle s'étend de mai à novembre avec des pics en août et septembre. Les oeufs sont présents toute l'année car ils sont très résistants et peuvent survivre sans eau pendant plusieurs mois et à des courtes périodes de gel.

Période d'activité



Le Moustique tigre

Adoptons les bonnes pratiques, pas le moustique !

Où pond-il ses oeufs ?

Dans les secteurs habités par les humains, où les gîtes artificiels sont nombreux, le Moustique tigre peut devenir un vrai cauchemar pour les habitants. C'est la responsabilité de chacun d'éviter sa prolifération.

Retrouvez
les lieux de
pontes du
Moustique
tigre



A la suite
d'une averse,
il est important
d'avoir le réflexe de vider
les divers contenants
extérieurs !



Je vide

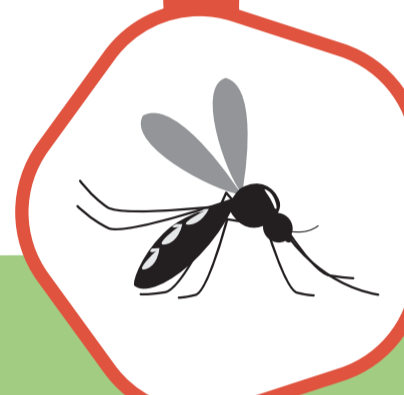
Une fois par semaine, et après
chaque pluie, tous les réceptacles
pour éviter les eaux accumulées

*Coupelles, cache-pots, gamelles pour
animaux domestiques, pieds de parasols et
décorations de jardin, bâches de mobiliers
de jardin, de piscines, seaux, arrosoirs et
bidons divers, jouets, pluviomètres.*

Je jette

Tous les objets abandonnés
dans mes extérieurs

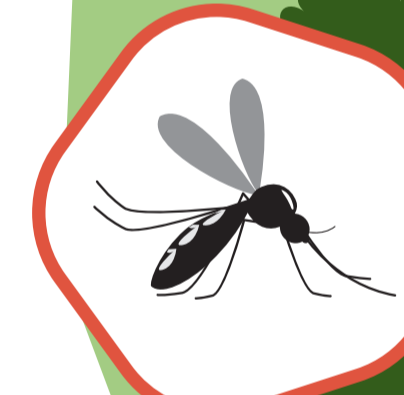
*Récipients inutilisés, encombrants,
déchets de chantier, pneumatiques usagés.*



Je range

À l'abri de la pluie
et/ou des arrosages

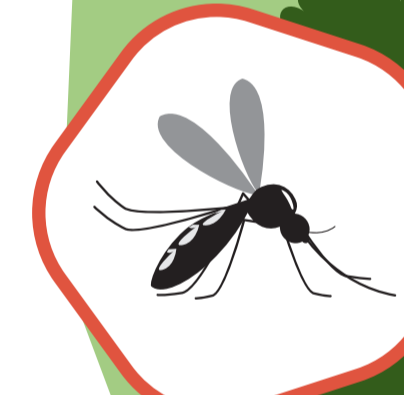
*Outils de jardinage, brouettes, seaux
et arrosoirs, poubelles, cendriers.*



J'aménage

Pour éviter la
stagnation d'eau

*Regards à l'aplomb des
descentes de chéneaux.*



J'entretiens Régulièrement

*Bassins d'agrément, pompes de
relevages, regards et bornes
d'arrosage, piscines (dosage du
chlore et bon fonctionnement
de filtration), siphons d'évier
extérieurs et de fontaines,
bondes d'évacuation extérieures.*

Je couvre

De façon
hermétique
ou à l'aide d'un
voile anti-insectes
à mailles fines

*Récupérateurs d'eau de
pluie ou cuves, fûts divers.*



Je cure

Régulièrement pour faciliter
le bon écoulement des eaux

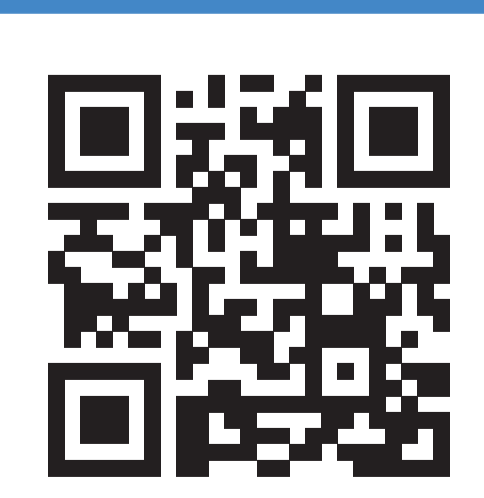
*rigoles couvertes avec grille,
gouttières, chéneaux.*

Quelques astuces :

- percez les contenants qui peuvent l'être
- remplissez de sable les coupelles sous vos pots de fleurs

Si vous remarquez de l'eau stagnante dans les parties communes de votre immeuble (jardins, avaloirs d'eau, local poubelle, toit terrasse, etc.), signalez-le à votre syndicat de copropriété !

Parlez-en avec vos voisins



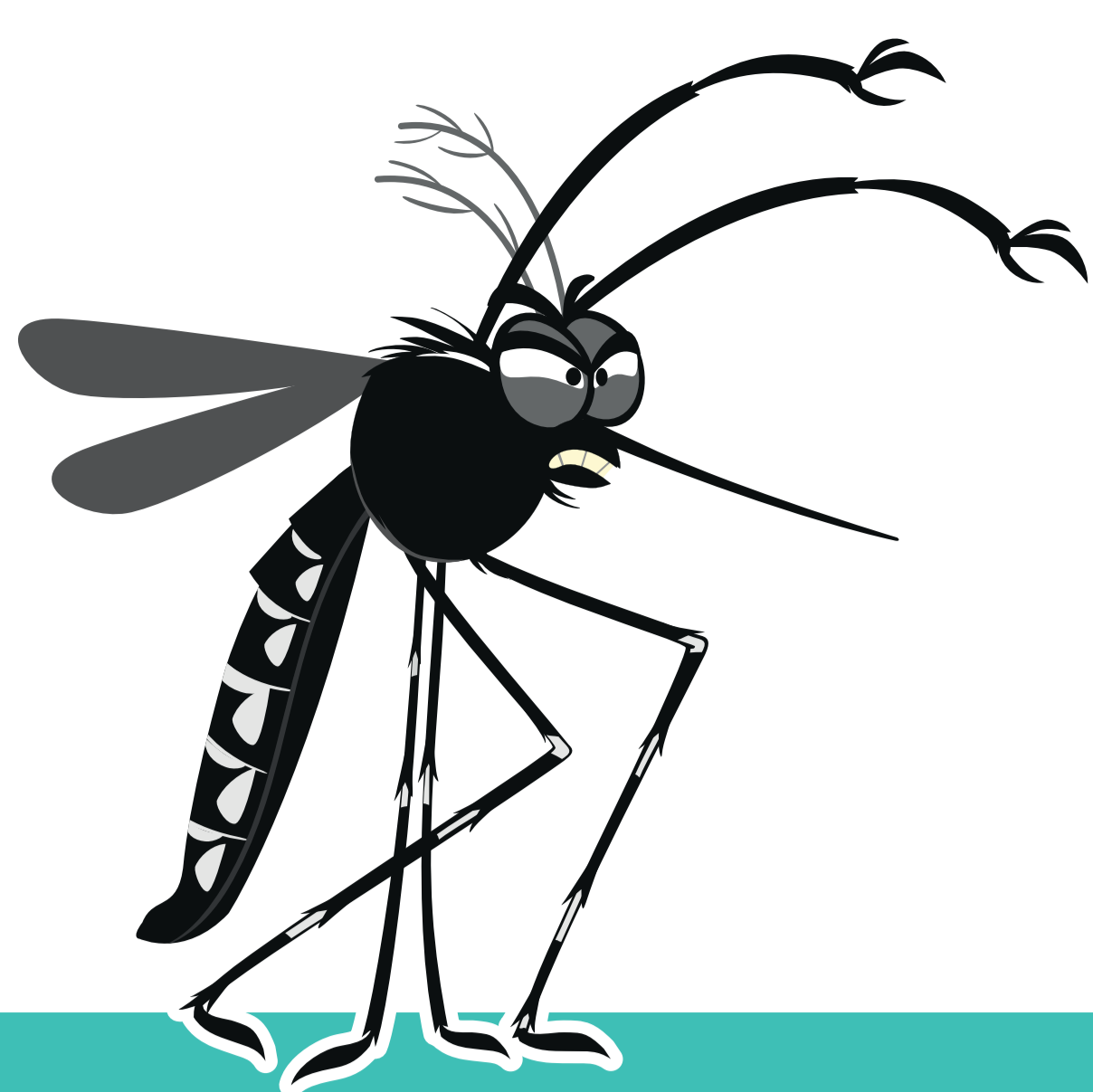
Se protéger du Moustique tigre,
c'est l'affaire de tous et de chacun.

www.agirmoustique.fr

Vrai ou Faux ?

Les Moustiques tigres
n'aiment pas les
courants d'air.

VRAT: De petite taille, le Moustique tigre a du mal à se déplacer face à un courant d'air. Alors pour un repas tranquille, placez un ventilateur à proximité de votre table !



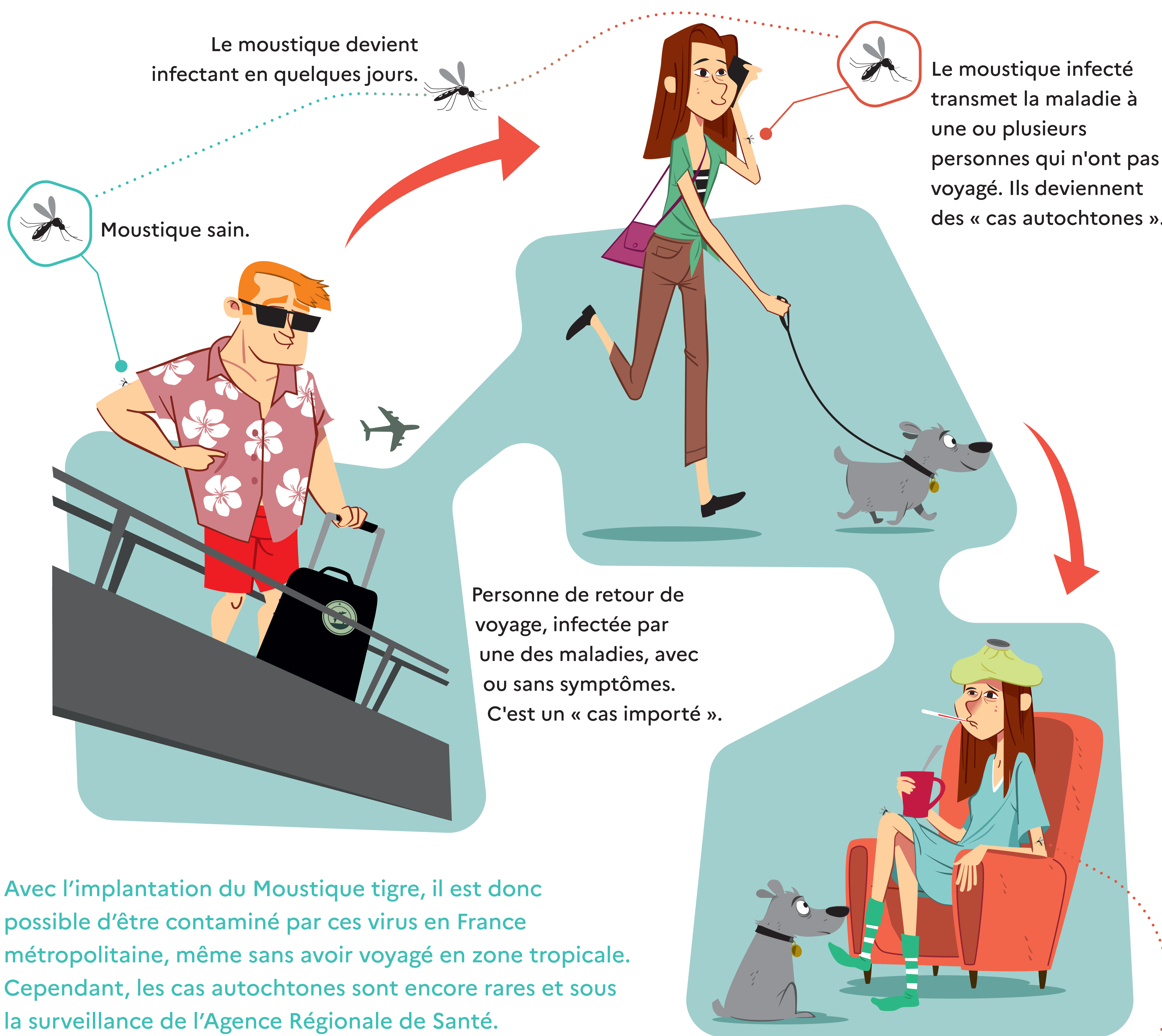
Le Moustique tigre

Un vecteur de maladies

Comment transmet-il des maladies ?

Le Moustique tigre est capable de transmettre des maladies aux humains lorsqu'il pique. Dans les zones à risque, le sang prélevé au moment de la piqûre peut être infecté par les virus de la dengue, du chikungunya ou du Zika. Ces virus se développent dans le corps du moustique et sont stockés dans ses glandes salivaires.

Lors des prochaines piqûres, le Moustique tigre contaminera sa ou ses « proie(s) » en injectant sa salive.



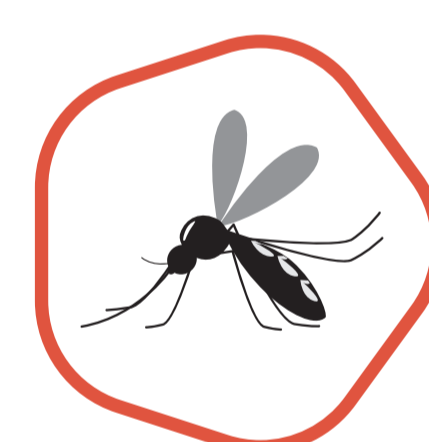
Vrai ou Faux ?

Certaines personnes sont plus piquées que d'autres.

VRAI : La femelle choisit sa proie selon plusieurs critères : mouvements, fréquence de ses piqûres, sa température corporelle, son odeur et sa chaleur corporelle.



Le cas autochtone peut à son tour transmettre la maladie en se faisant piquer par un nouveau moustique.



Je rentre de voyage dans un pays présentant des risques :

même si je ne présente pas de symptômes, je me protège des piqûres de moustique pour éviter les transmissions. Si j'ai des symptômes, je consulte mon médecin.

Une surveillance et une mobilisation renforcées pour éviter toute contamination

Rôle des collectivités

Pour lutter contre les nuisances, les maires peuvent appliquer leur police de salubrité. Les conseils départementaux qui ont pris la compétence « nuisance » peuvent les accompagner dans cette lutte.

Rôle de l'ARS

Pour prévenir les risques d'épidémie, l'Agence Régionale de Santé surveille la progression du Moustique tigre et l'apparition des cas de maladie. En cas de besoin, elle met en place des actions ciblées de lutte anti-vectorielle, en s'appuyant sur un opérateur spécialisé.



Les acteurs d'Auvergne-Rhône-Alpes développent des outils utiles à tous et disponibles sur le site www.agirmoustique.fr

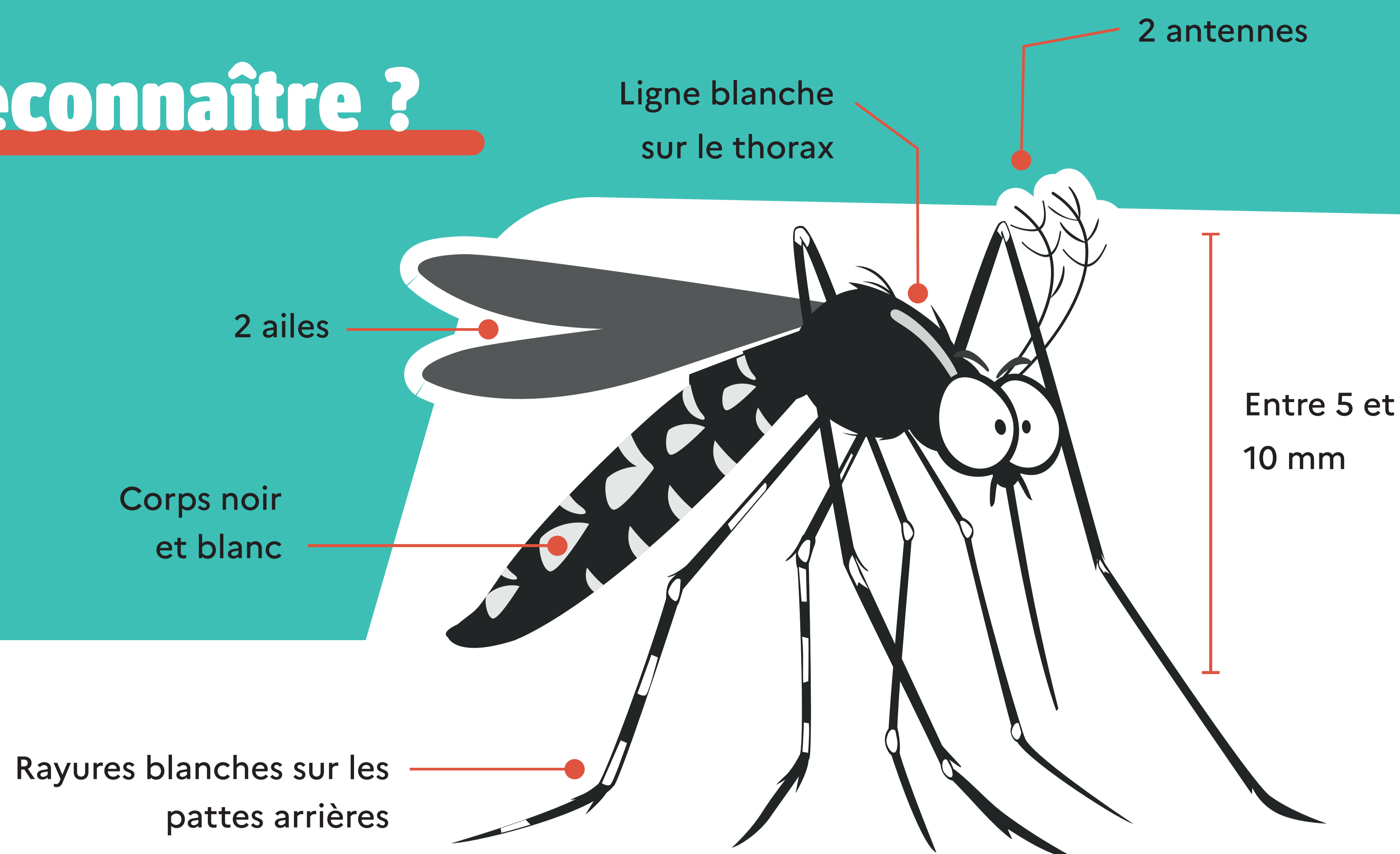
Ces outils visent à sensibiliser et mobiliser tous les acteurs publics et privés, la population et les filières professionnelles pour limiter l'implantation ou la prolifération du Moustique tigre.

Le Moustique tigre

Ce qu'il faut retenir

Comment le reconnaître ?

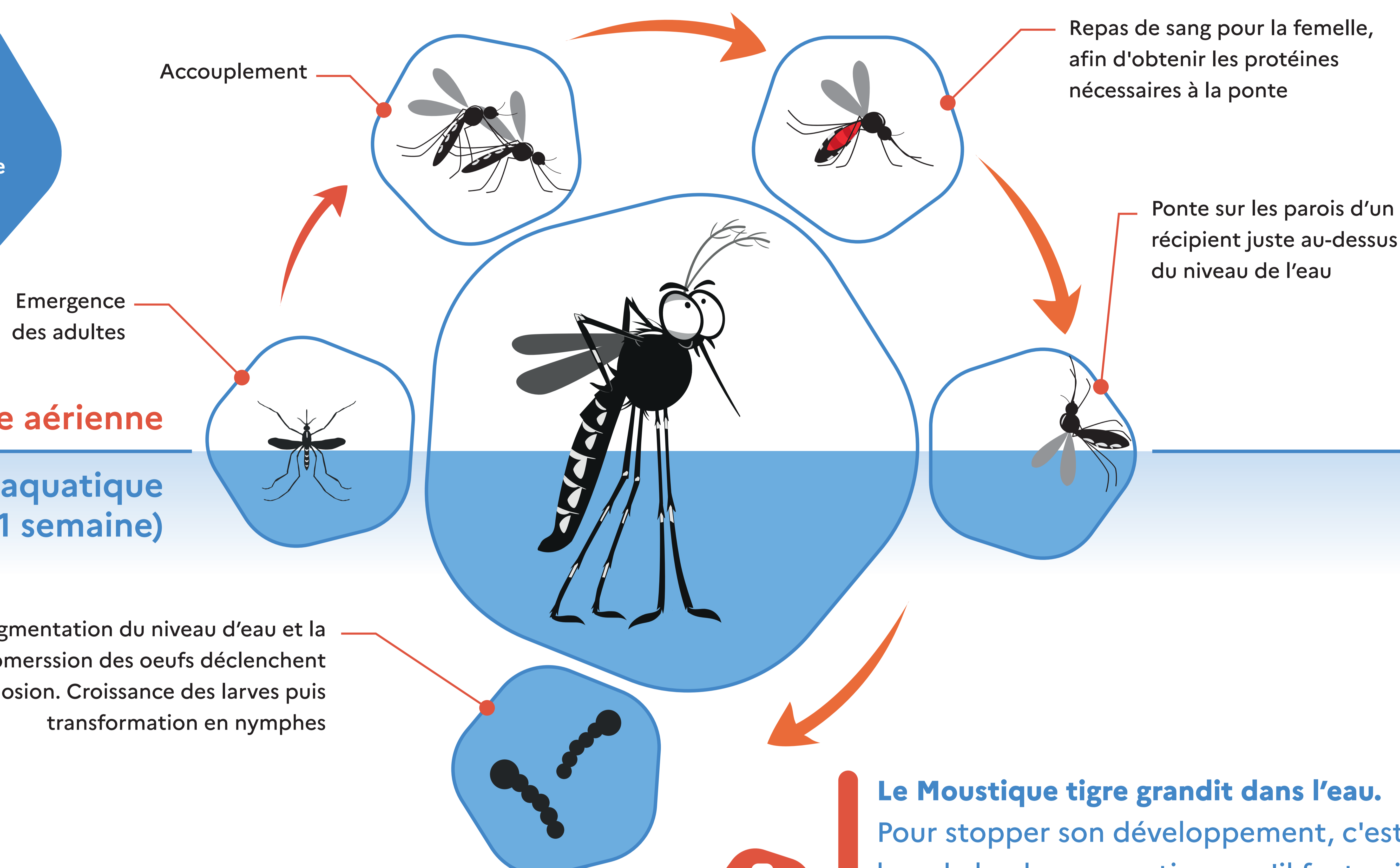
Le Moustique tigre est un insecte exotique envahissant. De petite taille, il est noir, son corps et ses pattes sont tachetés de blanc. Il est particulièrement agressif et pique essentiellement le jour.



Comment se développe-t-il ?



Durée de vie du moustique adulte : environ 4 semaines



Le Moustique tigre grandit dans l'eau. Pour stopper son développement, c'est lors de la phase aquatique qu'il faut agir. Supprimer l'eau, c'est éviter la prochaine génération de moustiques. Il suffit d'une semaine pour que le Moustique tigre passe de l'œuf à l'âge adulte !

Comment agir ?



Supprimez les gîtes larvaires artificiels !

Le Moustique tigre recherche un récipient avec une paroi verticale susceptible de se remplir d'eau.

C'est la responsabilité de chacun d'éviter sa prolifération.

Que dois-je faire ?

Il faut agir dès la fin de la pluie :

Je cure régulièrement pour faciliter le bon écoulement des eaux.

J'aménage pour éviter la stagnation d'eau.

Je jette tous les objets abandonnés dans mes extérieurs.

Je vide une fois par semaine tous les réceptacles pour éviter les eaux accumulées.

Je range à l'abri de la pluie et/ou des arrosages.

J'entretiens régulièrement.

Je couvre de façon hermétique ou à l'aide d'un voile anti-insectes à maille fine.

Se protéger

Le Moustique tigre est un vecteur de maladie. Sans voyager, il est possible d'être contaminé par une maladie tropicale à cause d'une piqûre de Moustique tigre infecté.

Parlez-en avec vos voisins



Se protéger du moustique tigre, C'est l'affaire de tous et de chacun.
www.agirmoustique.fr

Quand je reviens en France après un voyage à l'étranger, je me protège des piqûres de moustique et consulte mon médecin si je suis malade.

